

Операционная система Windows Ubuntu



Wubuntu, также известная как «Windows Ubuntu», — это операционная система, которая наследует весь внешний вид и функциональность Microsoft Windows (включая нового помощника Copilot), но не требует для своей работы TPM, безопасной загрузки или каких-либо других аппаратных требований. Разработанная на основе операционной системы Ubuntu, вы получаете быструю, безопасную и очень эффективную систему. Вы также сможете запускать приложения Microsoft Windows и Android с помощью



Wubuntu. Совместимость с приложениями Windows. Запускайте свои любимые приложения .exe и .msi с помощью улучшенного

уровня совместимости Wine.



Экосистема Майкрософт



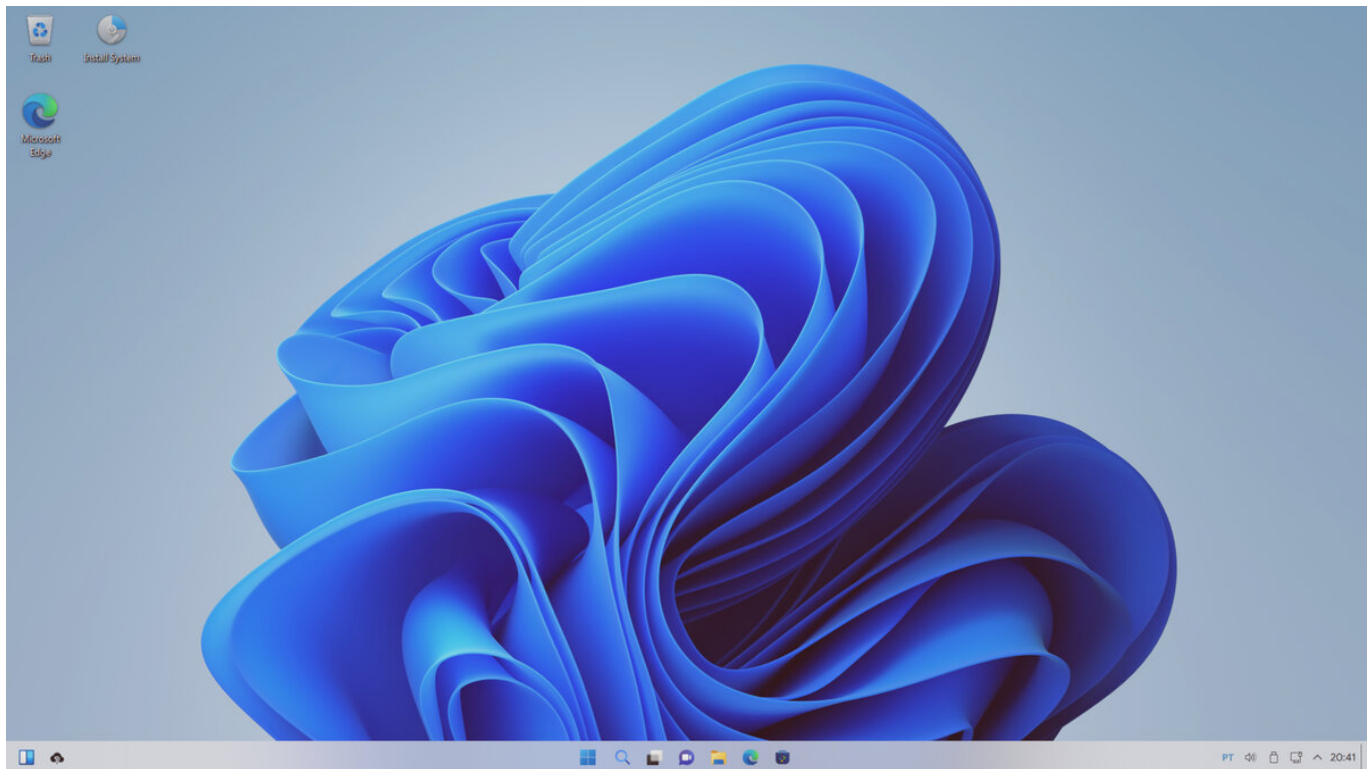
Наслаждайтесь встроенными приложениями, такими как Microsoft Edge, Teams, Skype, PowerShell, Code и другими.



Безопасно и очень быстро

Wubuntu — быстрая и безопасная система, очень безопасная. Больше не нужно беспокоиться о вирусах и сбоях.

Обзор системы



Несколько раз поднимали тему дистрибутивов внешне похожих на другие системы: Windows или macOS. И несмотря на достаточно негативное отношение аудитории к подобного рода экспериментам в плане внешнего виде дистрибутивов Linux, по-прежнему считаю, что такие схожести идут дистрибутиву только на пользу. Пользователь, после нескольких лет использования той же Windows, быстрее начинает ориентироваться в Линукс, что снижает порог вхождения.

Поэтому сегодня поговорим и посмотрим на дистрибутив Wubuntu, название которого состоит из двух слов: Windows и Ubuntu. Кратко пробежимся по установщику, потыкаем дистрибутив в виртуальной машине и попробуем сделать вывод о том, насколько это необходимо и хорошо реализовано.

Ubuntu + KDE = Windows 11 и Ubuntu + Cinnamon = Windows 10

На сайте разработчика данного дистрибутива представлено две версии для скачивания: с рабочей средой KDE Plasma и Cinnamon.

wubuntu

HOME - DOWNLOADS - OPERATING SYSTEM - COMMUNITY CONTACT US

PROFESSIONAL KEY

Windows Ubuntu Plasma 11.3.22.04.2 LTS (Windows 11 Theme)

The latest LTS version of Wubuntu, for desktop PCs and laptops. LTS stands for long-term support – which means five years of free security and maintenance updates, guaranteed until April 2027.

1. [Wubuntu release notes](#)
2. [Ubuntu release notes](#)

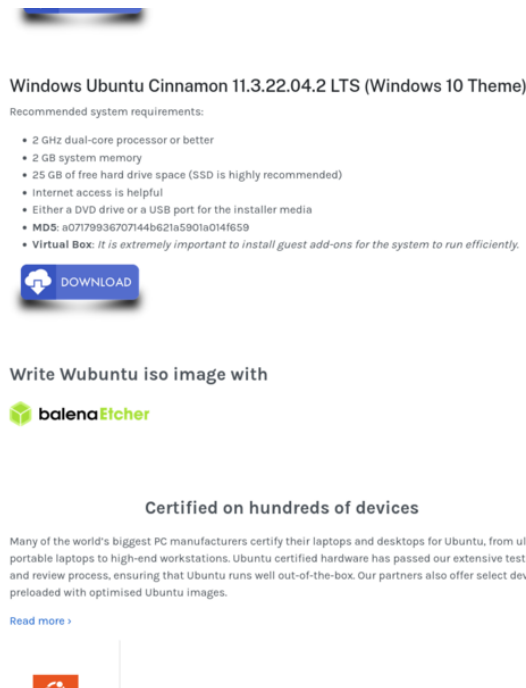
Recommended system requirements:

- 2 GHz dual-core processor or better
- 2 GB system memory (4 GB is highly recommended)
- 25 GB of free hard drive space (SSD is highly recommended)
- Internet access is helpful
- Either a DVD drive or a USB port for the installer media
- MD5: 64ff8b79447ec1957abf2c335c964743
- **Virtual Box:** It is extremely important to install guest add-ons for the system to run efficiently.

DOWNLOAD

Advanced Hardware Support (AHS) for Plasma (Windows 11 Theme)

Версия с KDE Plasma




Windows Ubuntu Cinnamon 11.3.22.04.2 LTS (Windows 10 Theme)

Recommended system requirements:

- 2 GHz dual-core processor or better
- 2 GB system memory
- 25 GB of free hard drive space (SSD is highly recommended)
- Internet access is helpful
- Either a DVD drive or a USB port for the installer media
- MDS: a07179936707144b621a5901a0141659
- Virtual Box: It is extremely important to install guest add-ons for the system to run efficiently.

[DOWNLOAD](#)

Write Wubuntu iso image with

 balenaEtcher

Certified on hundreds of devices

Many of the world's biggest PC manufacturers certify their laptops and desktops for Ubuntu, from ultra-portable laptops to high-end workstations. Ubuntu certified hardware has passed our extensive testing and review process, ensuring that Ubuntu runs well out-of-the-box. Our partners also offer select devices preloaded with optimised Ubuntu images.

[Read more >](#)

Версия с Cinnamon

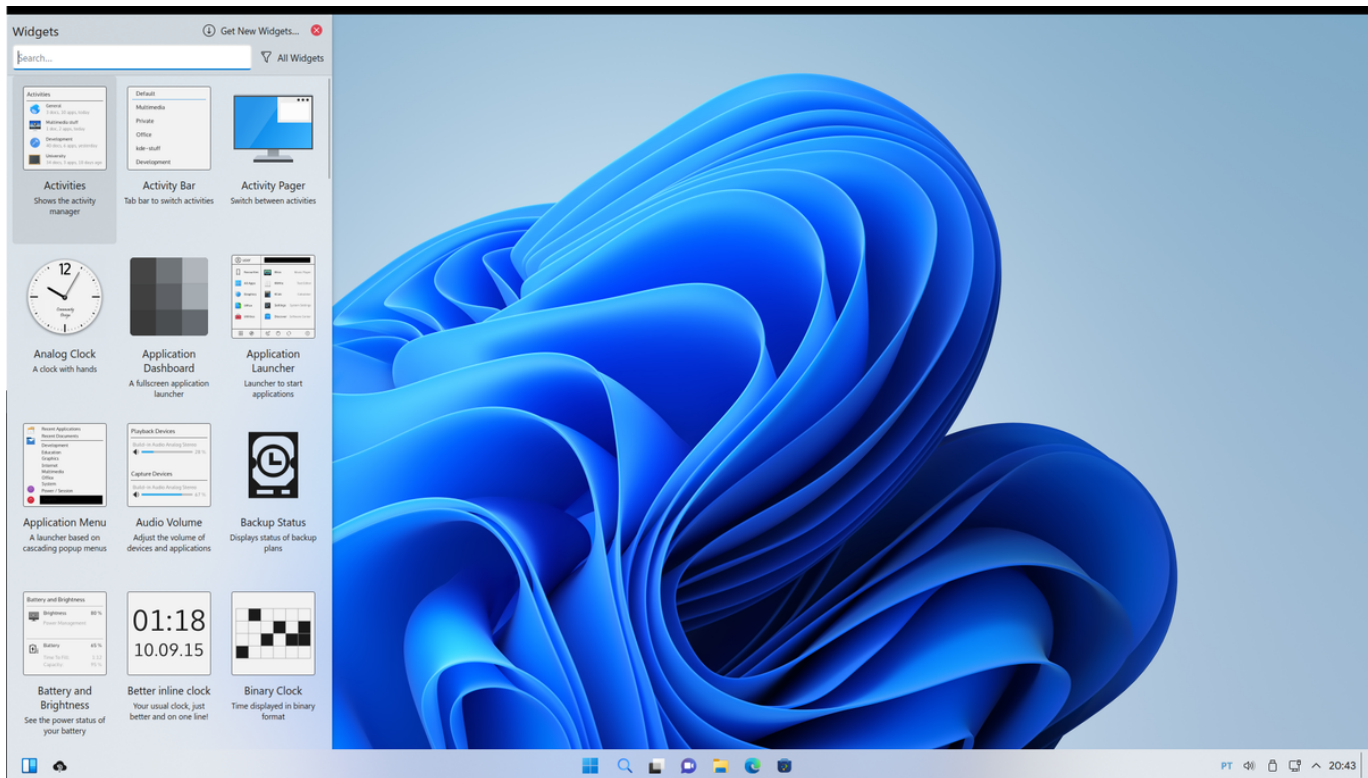
Обе версии дистрибутива представляют собой LTS-версию Ubuntu (22.04.2) с двумя средами рабочего стола, которые имитируют внешний вид двух версий системы от майков: версия с KDE Plasma внешне похожа на Windows 11, версия с Cinnamon повторяет Windows 10. Зная про мою невообразимую любовь к кедам, становится понятным, что в статье мы будем говорить про Wubuntu с KDE. **Установка Wubuntu Plasma 11**

Уже на этапе загрузки установочного образа мелькнули знакомые иконки окон, но я не успел их заскринить, поэтому предлагаю увидеть то, что первым делом встречается пользователю, решившему установить Wubuntu 11 на свое устройство.

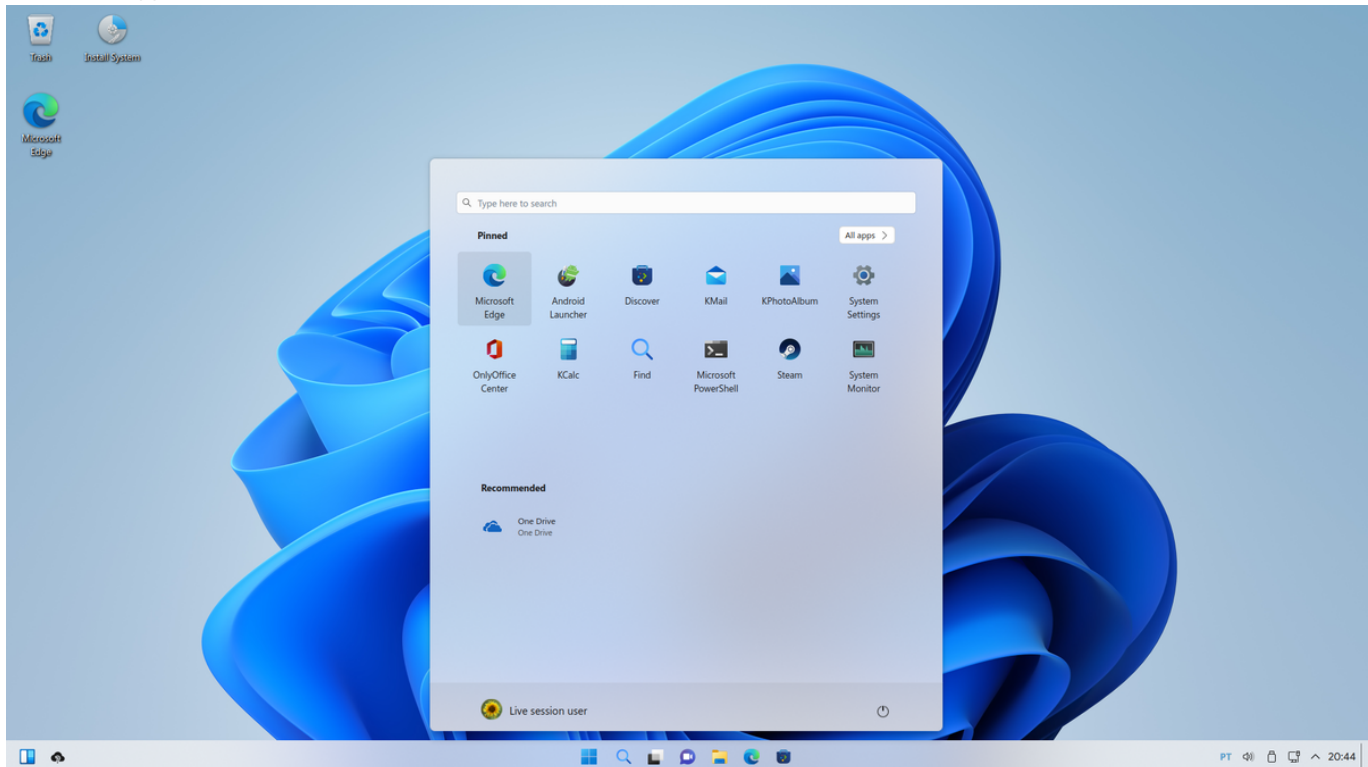
Как по мне, так выглядит довольно неплохо и если зажмурить один глаз и отойти подальше, то можно попробовать даже спутать с реально запущенной Windows 11.

Если потыкать все имеющиеся кнопки на нижней панели, то там появятся следующие элементы и приложения:

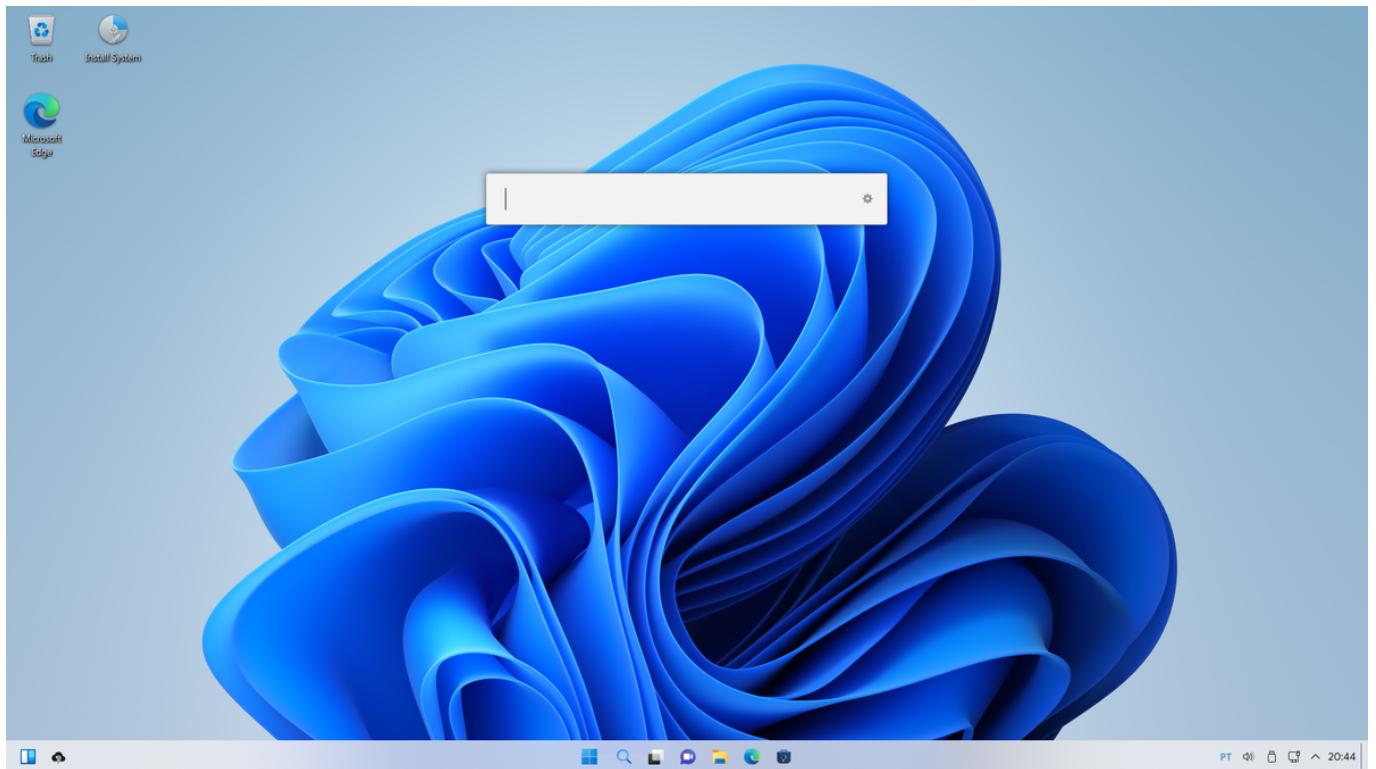
- окно с виджетами KDE Plasma
- меню запуска приложений
- поле для поиска
- управление виртуальными рабочими столами
- мессенджер Teams
- файловый менеджер
- браузер Edge
- магазин приложений Discover



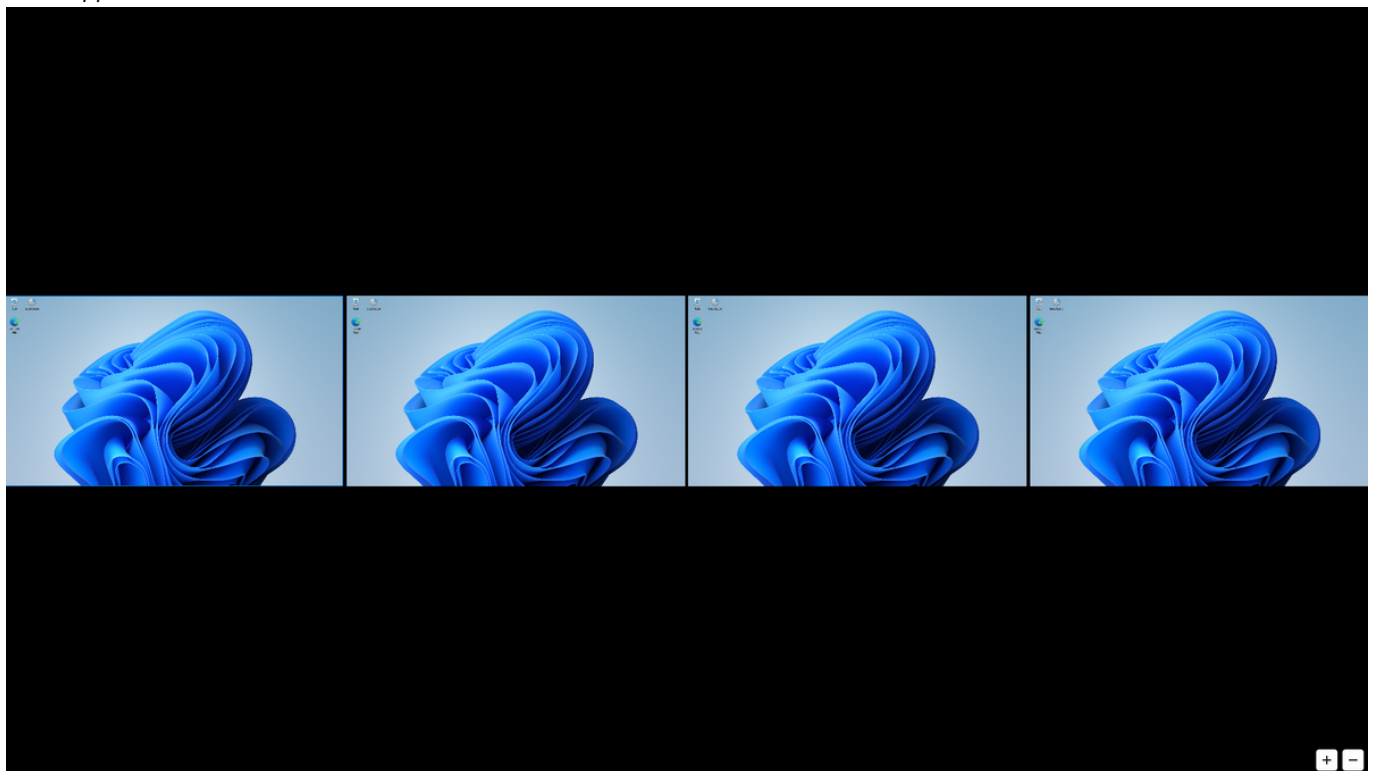
Окно с виджетами KDE Plasma



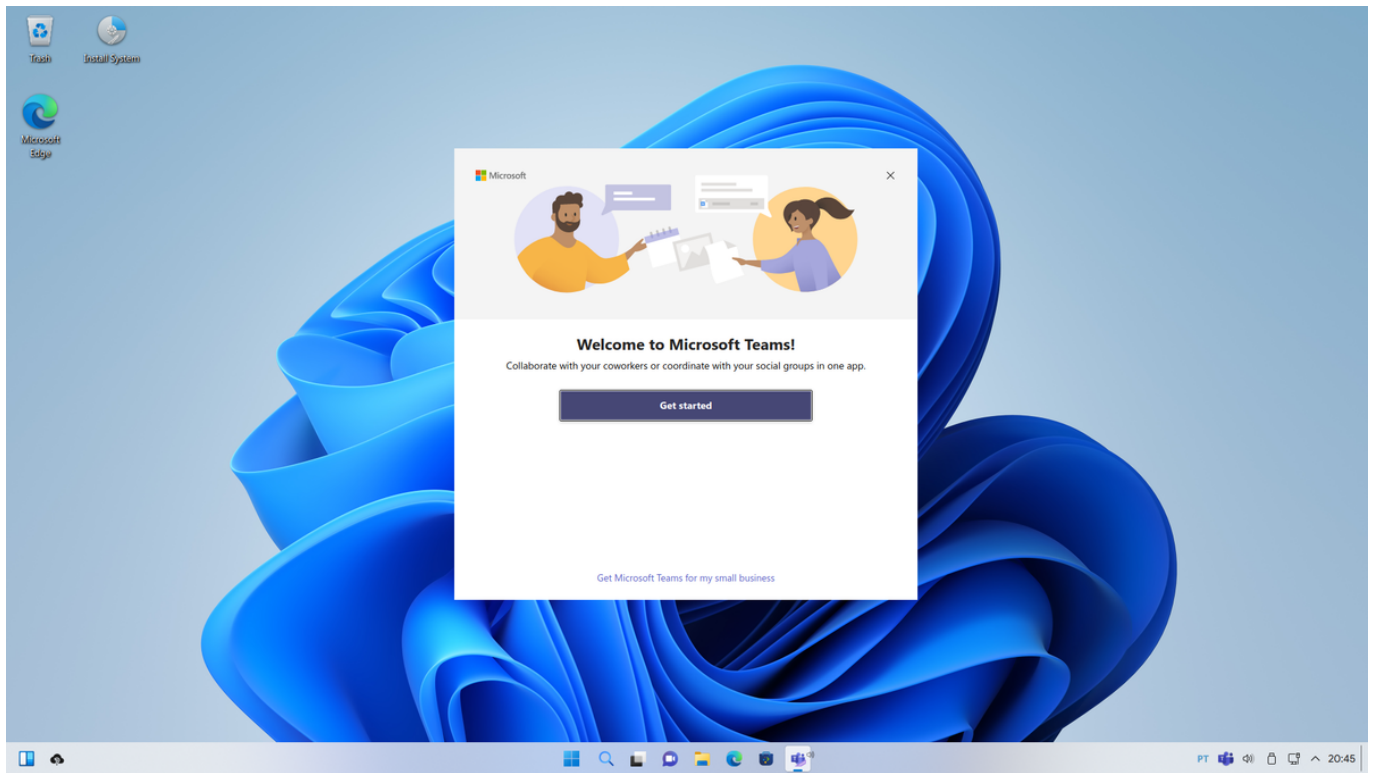
Меню запуска приложений



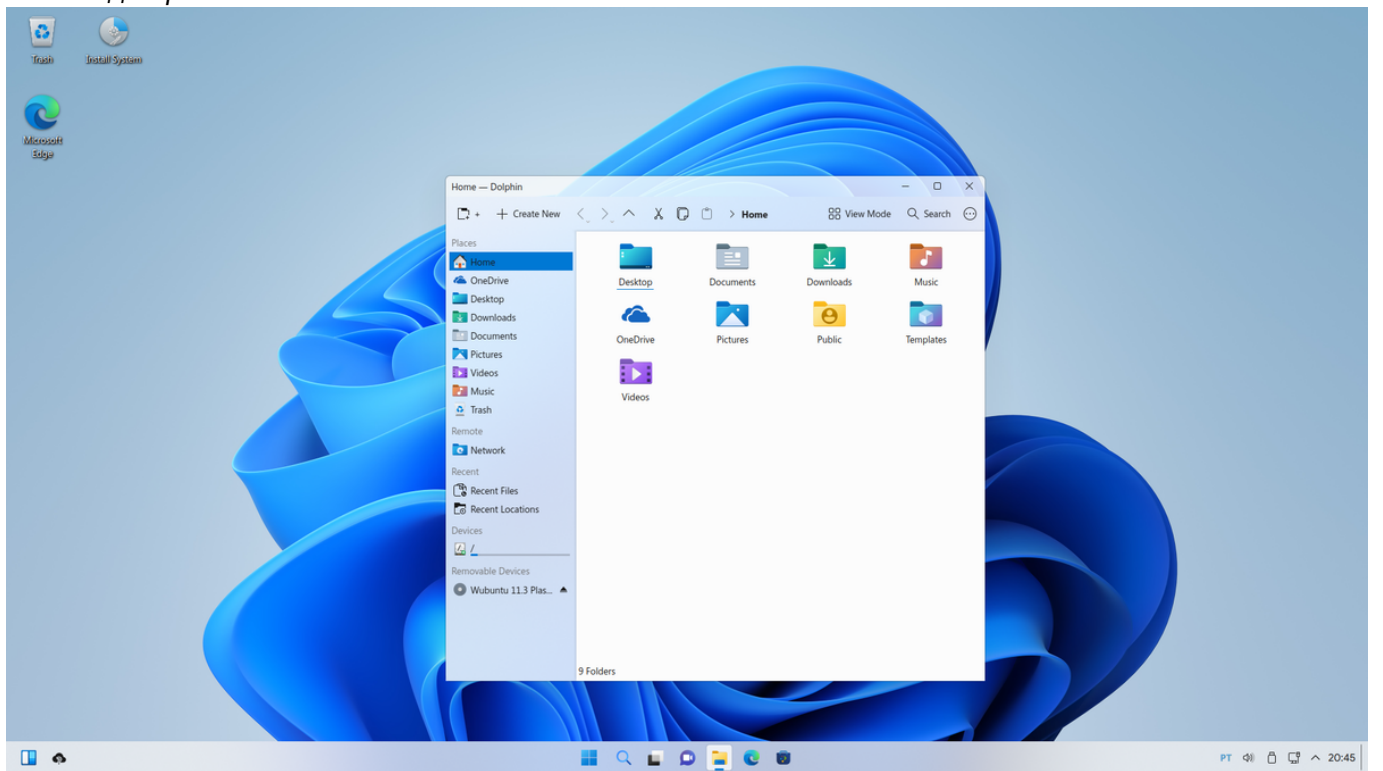
Поле для поиска



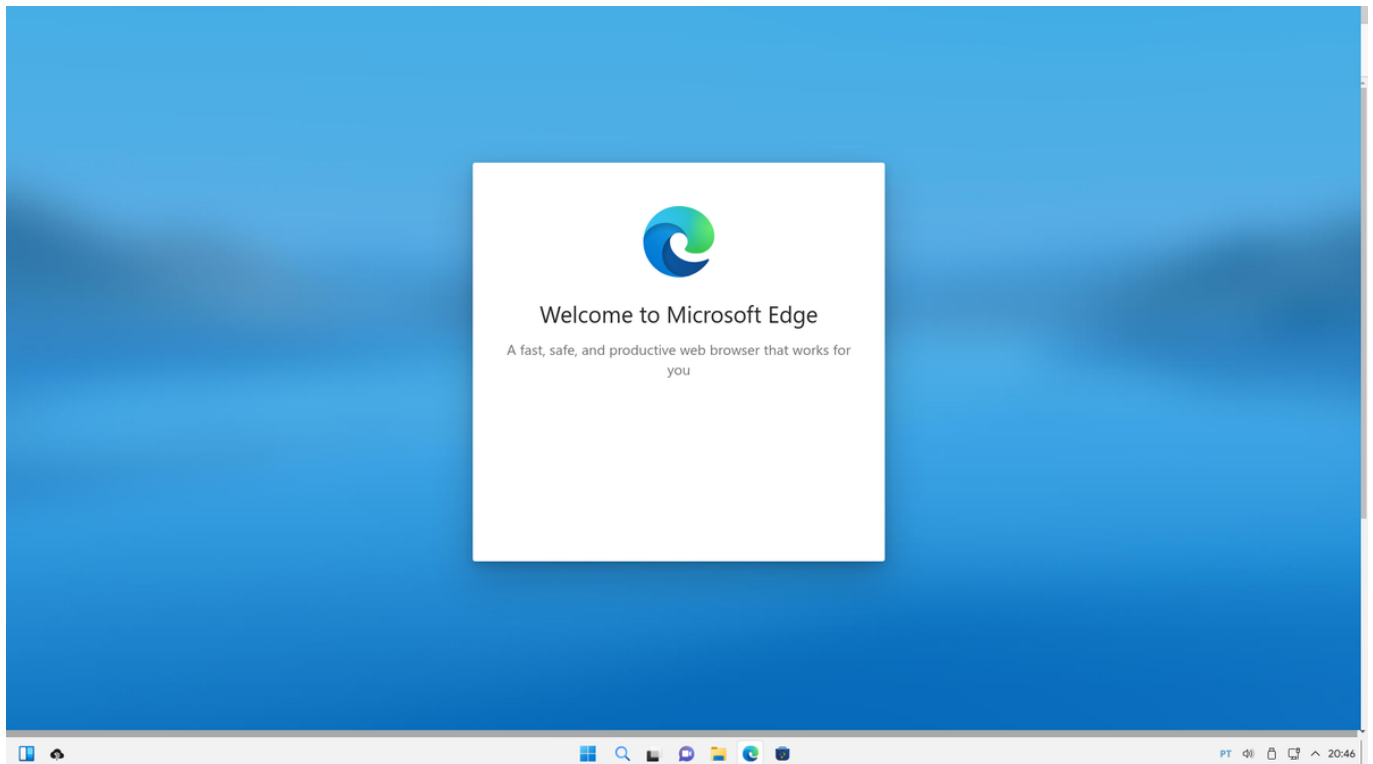
Управление виртуальными рабочими столами



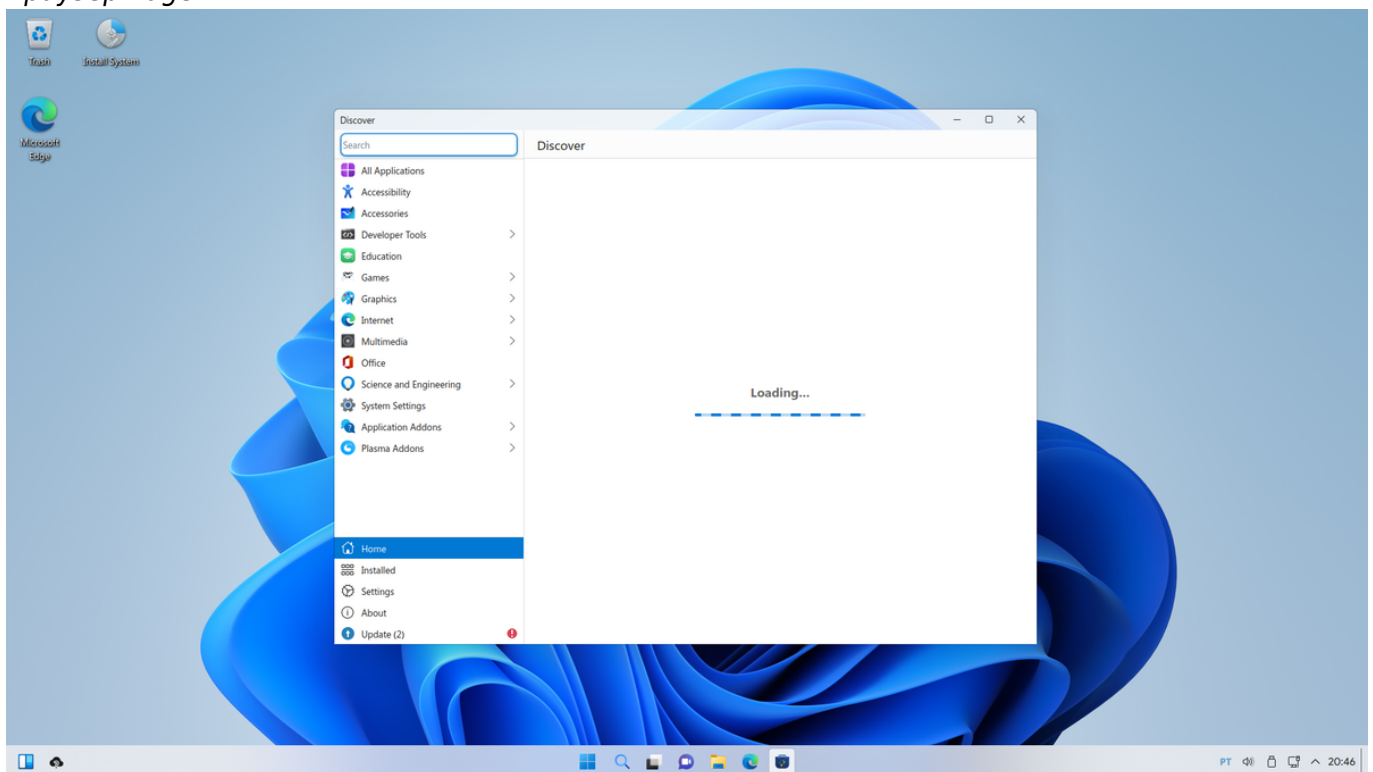
Мессенджер Teams



Файловый менеджер

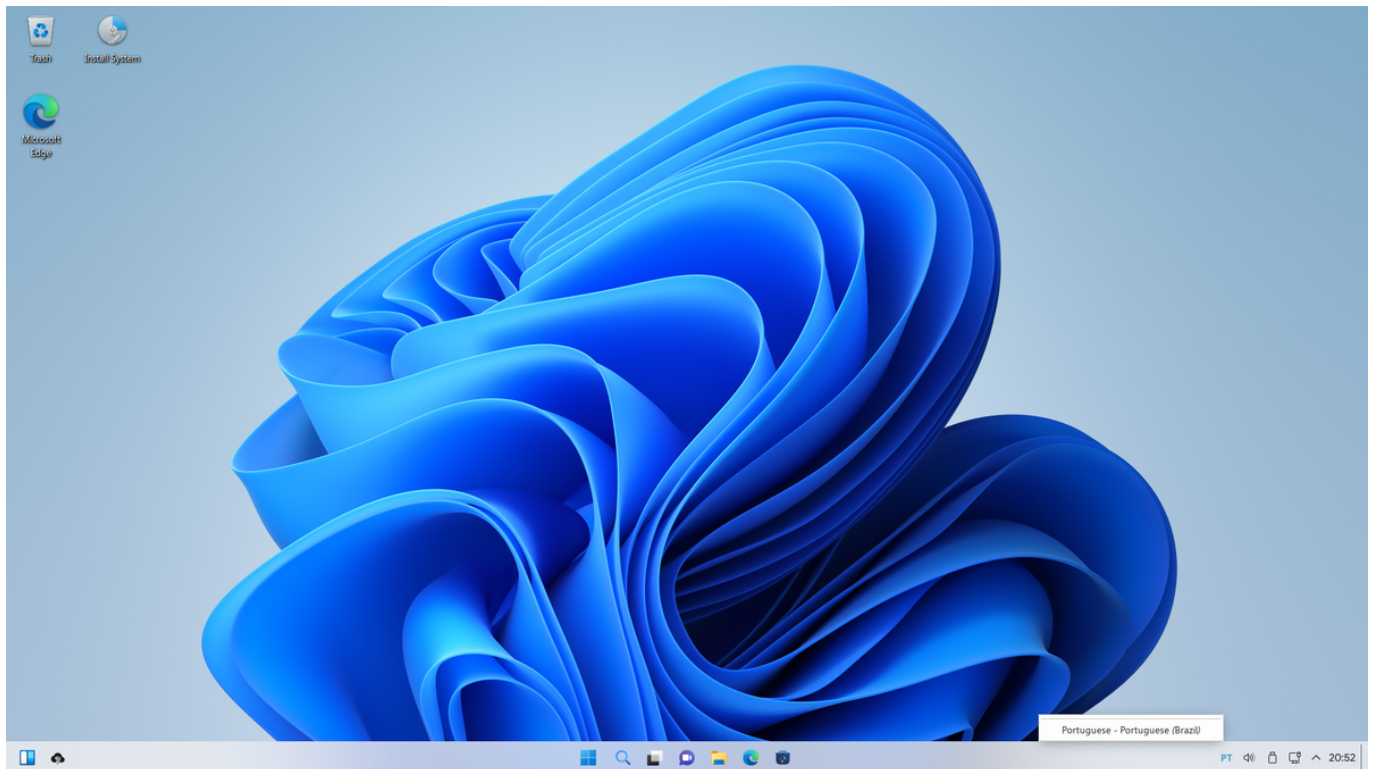


Браузер Edge

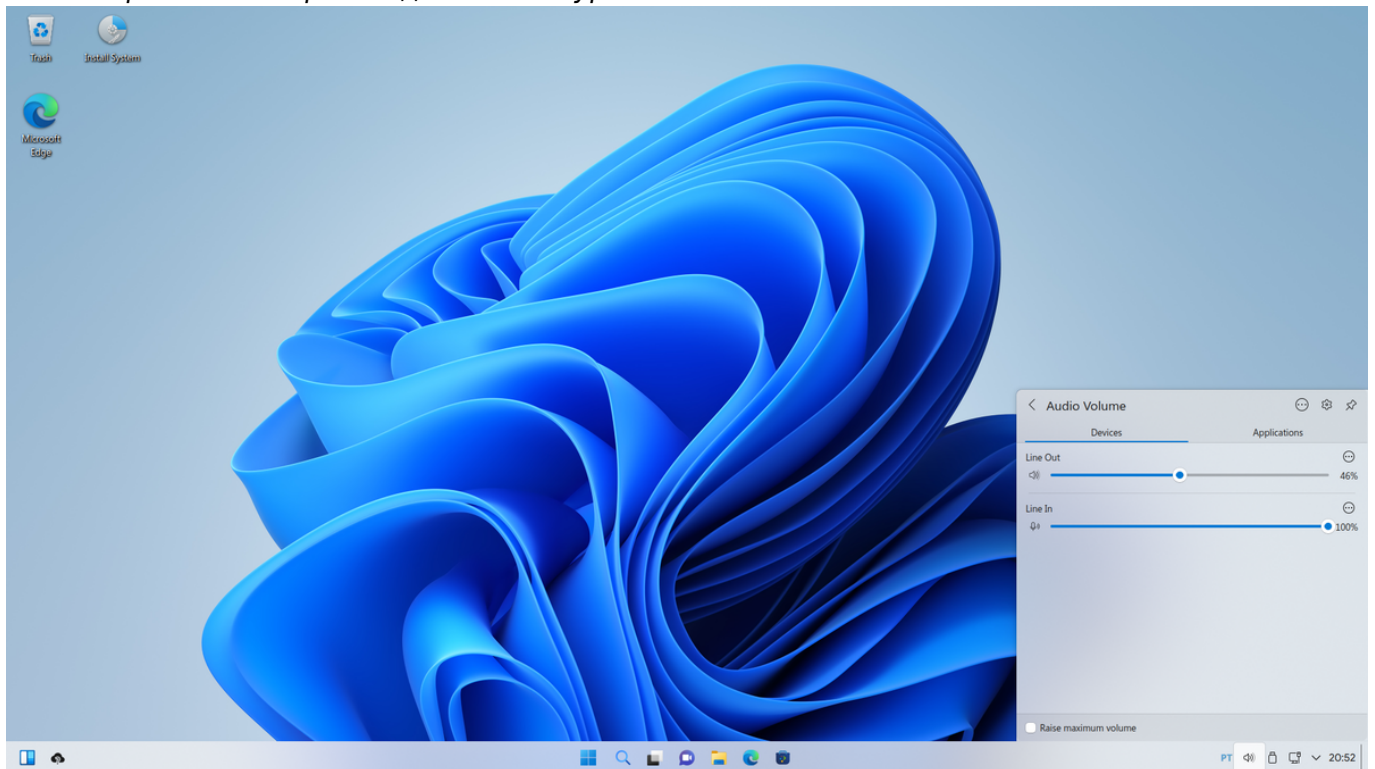


Магазин приложений Discover

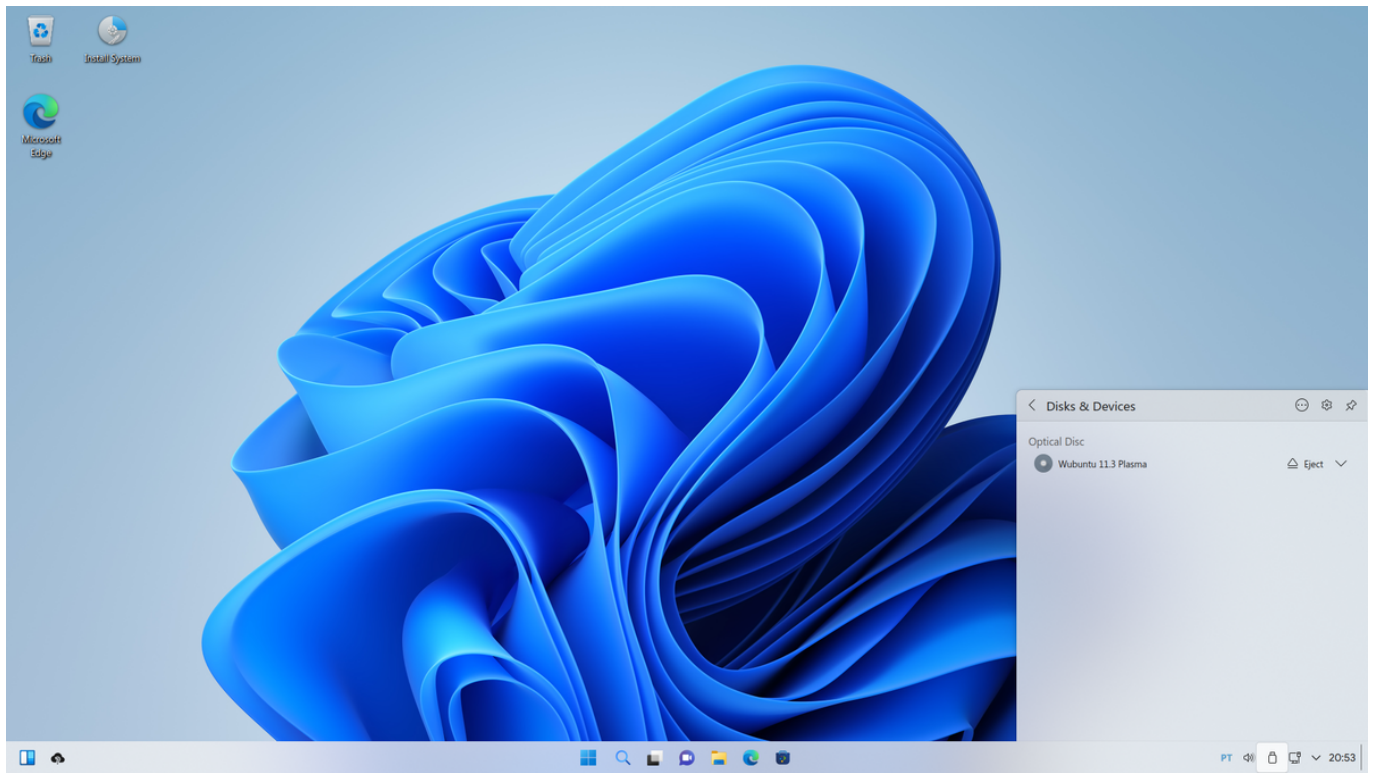
Следующими на очереди стали кнопка переключения языка, управление звуком, подключенными устройствами и сетевыми подключениями, а также время и дата.



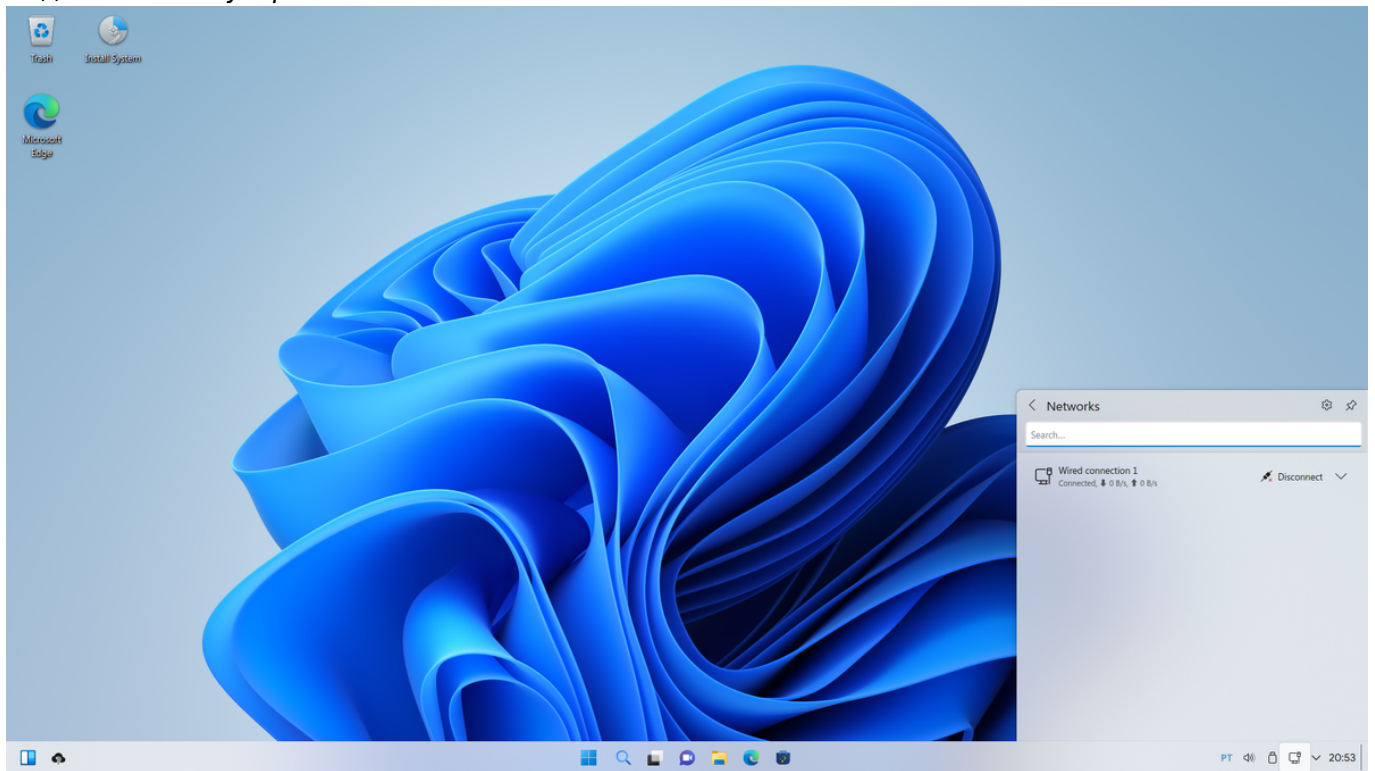
Меню переключения раскладки клавиатуры



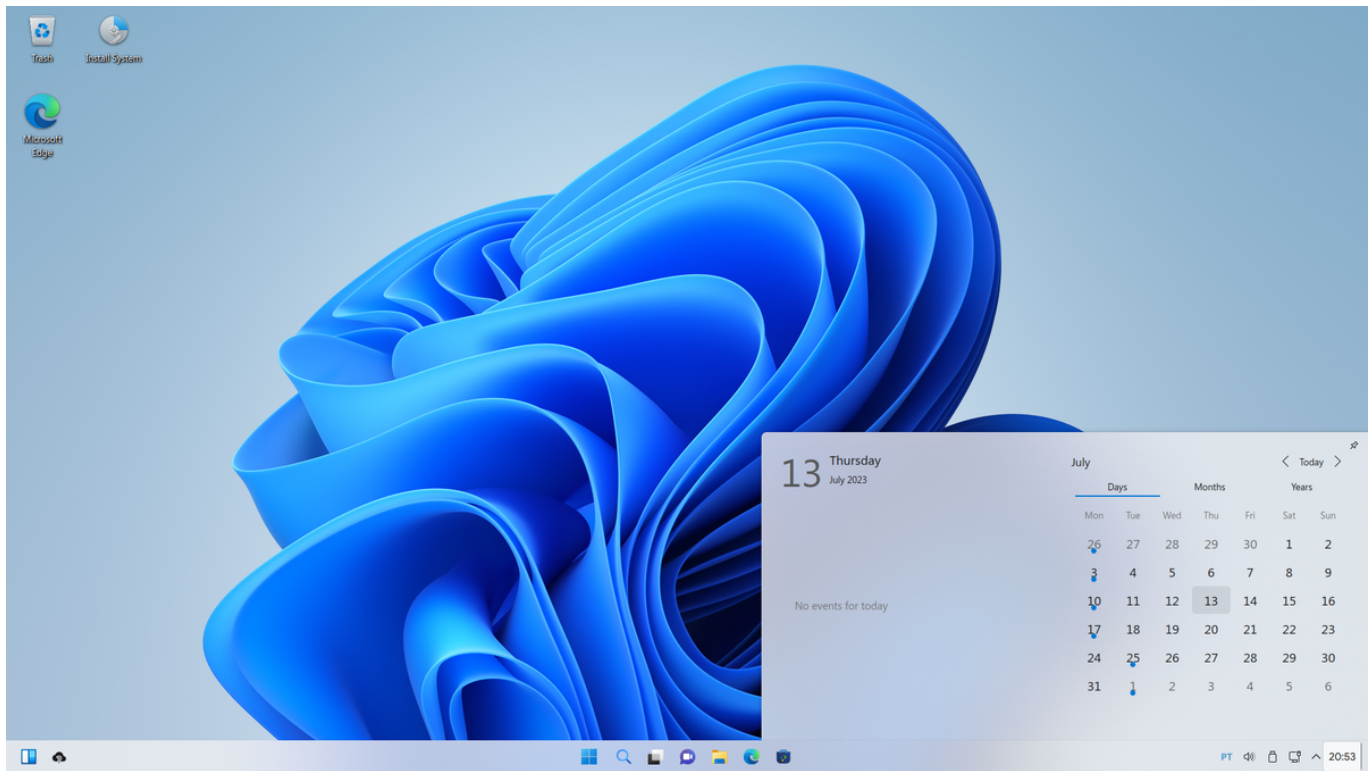
Управление звуком



Подключенные устройства



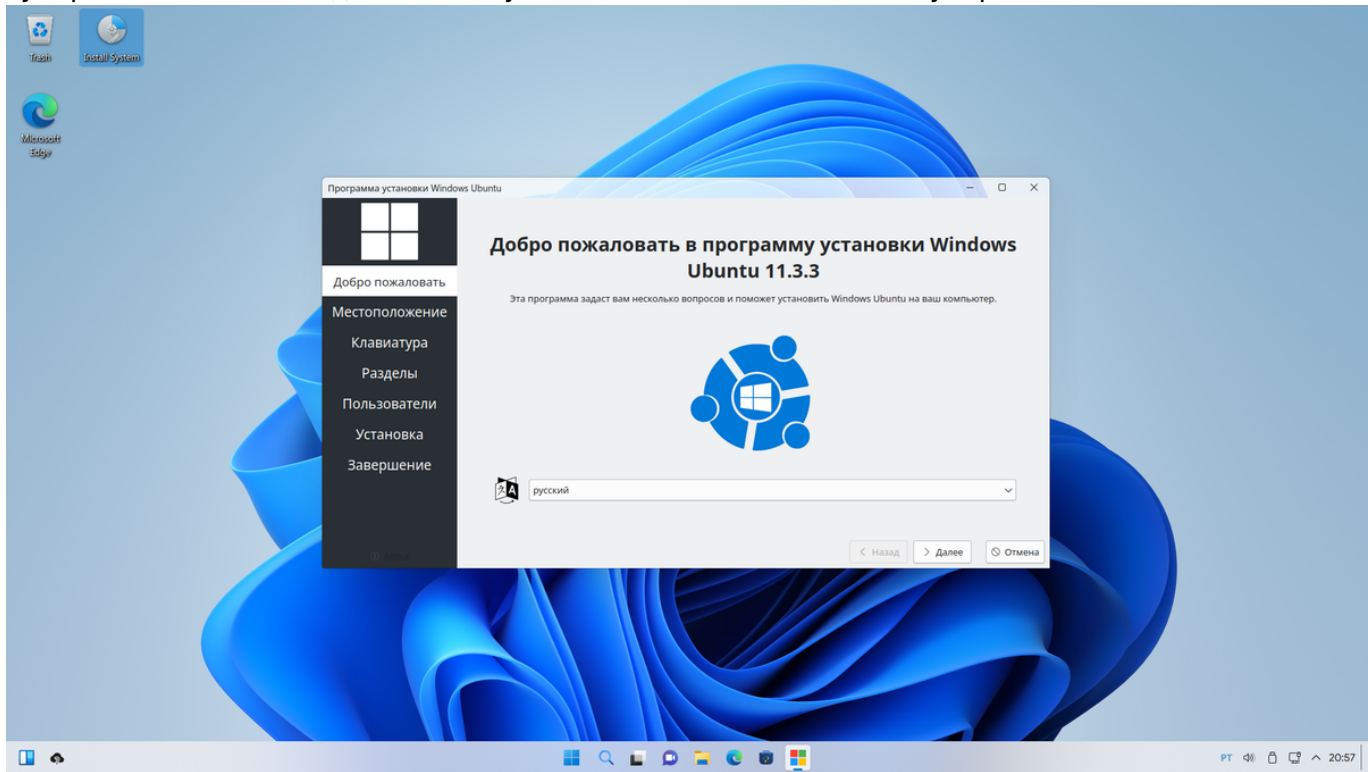
Сетевые подключения



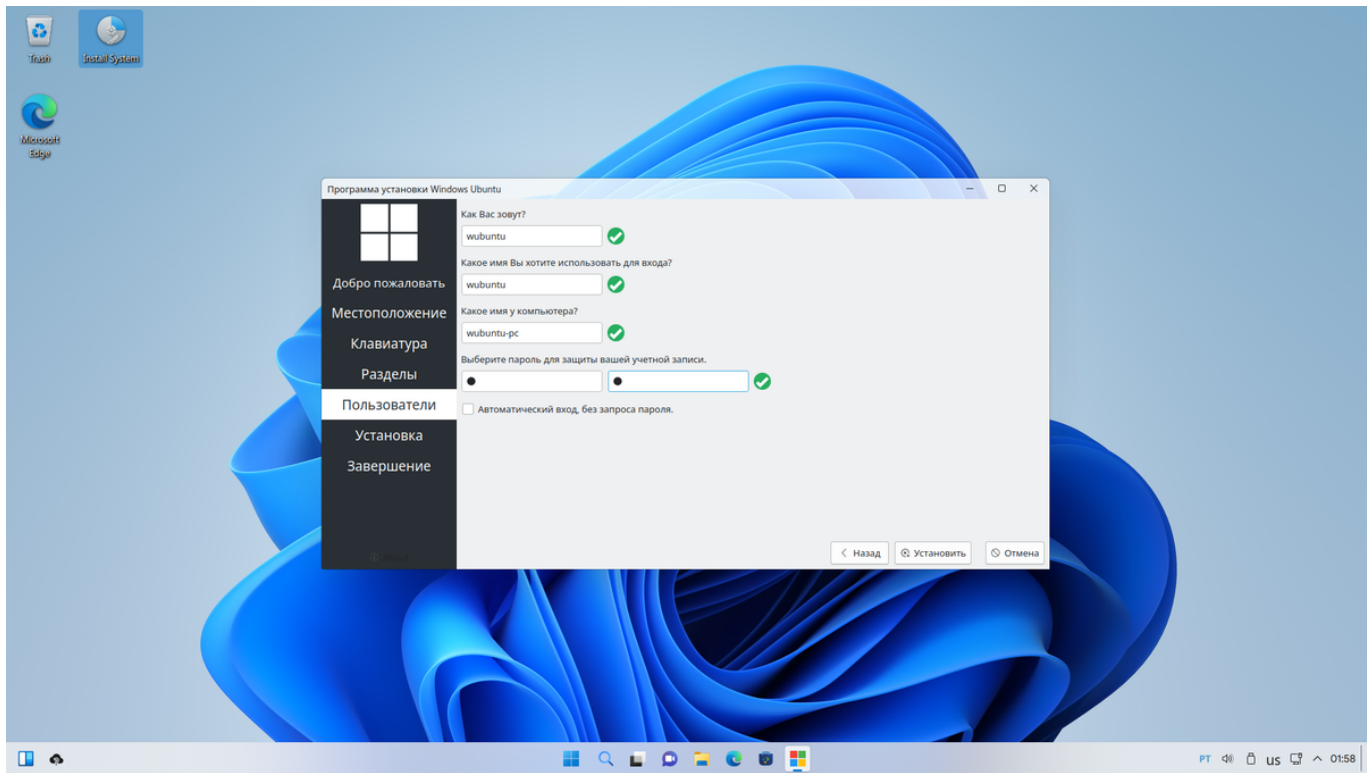
Дата и время

На удивление, интерфейс оказался очень плавным и отзывчивым, даже не смотря на то, что крутилось все это в виртуальной машине. В общем, первым видом дистрибутив расположил к себе, давайте посмотрим, что предложит установщик.

Думаю, что поклонники Manjaro Linux должны сейчас с теплотой воспринять скриншоты ниже, так как установщик там оказался точно таким же, как и на нашем любимом дистрибутиве! Единственным отличием стало то, что в конце на экране ввода пароля и имени пользователя не было предложено использовать пользовательский пароль в качестве пароля суперпользователя. Видимо, потому что в Windows нет никаких суперпользователей.

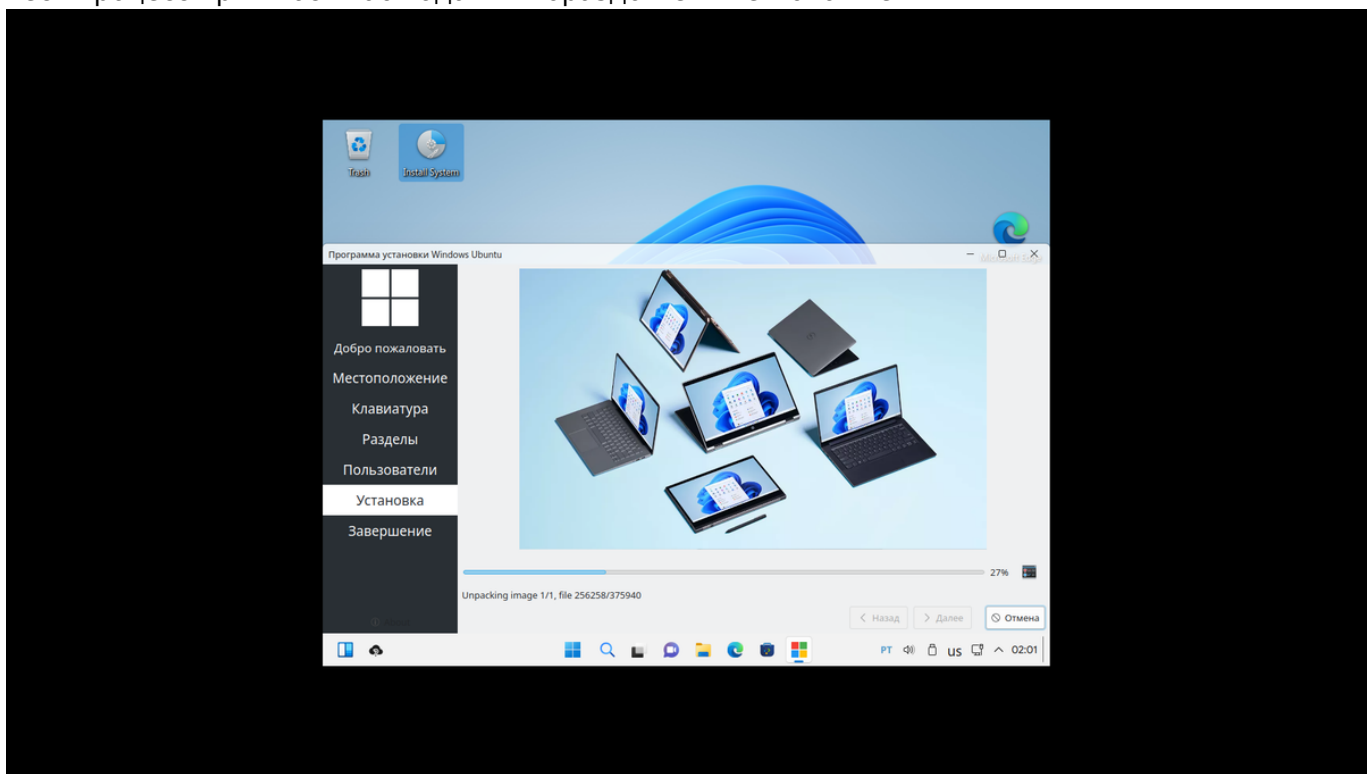


Установщик Wubuntu 11

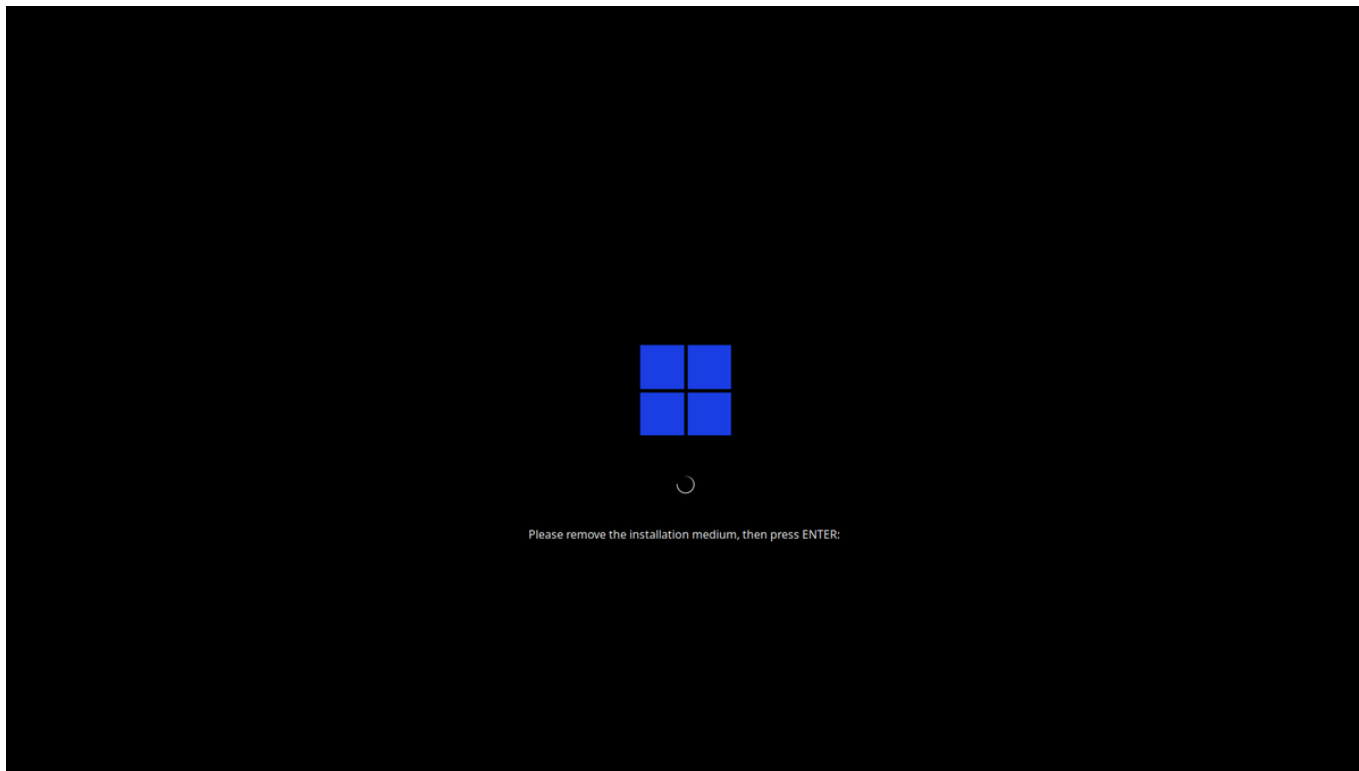


Окно для создания пользователя и пароля для него

Во время установки почему-то слетело выставленное ранее разрешение экрана и в результате весь процесс пришлось наблюдать в гораздо меньшем окошке.



Процесс установки Wubuntu 11

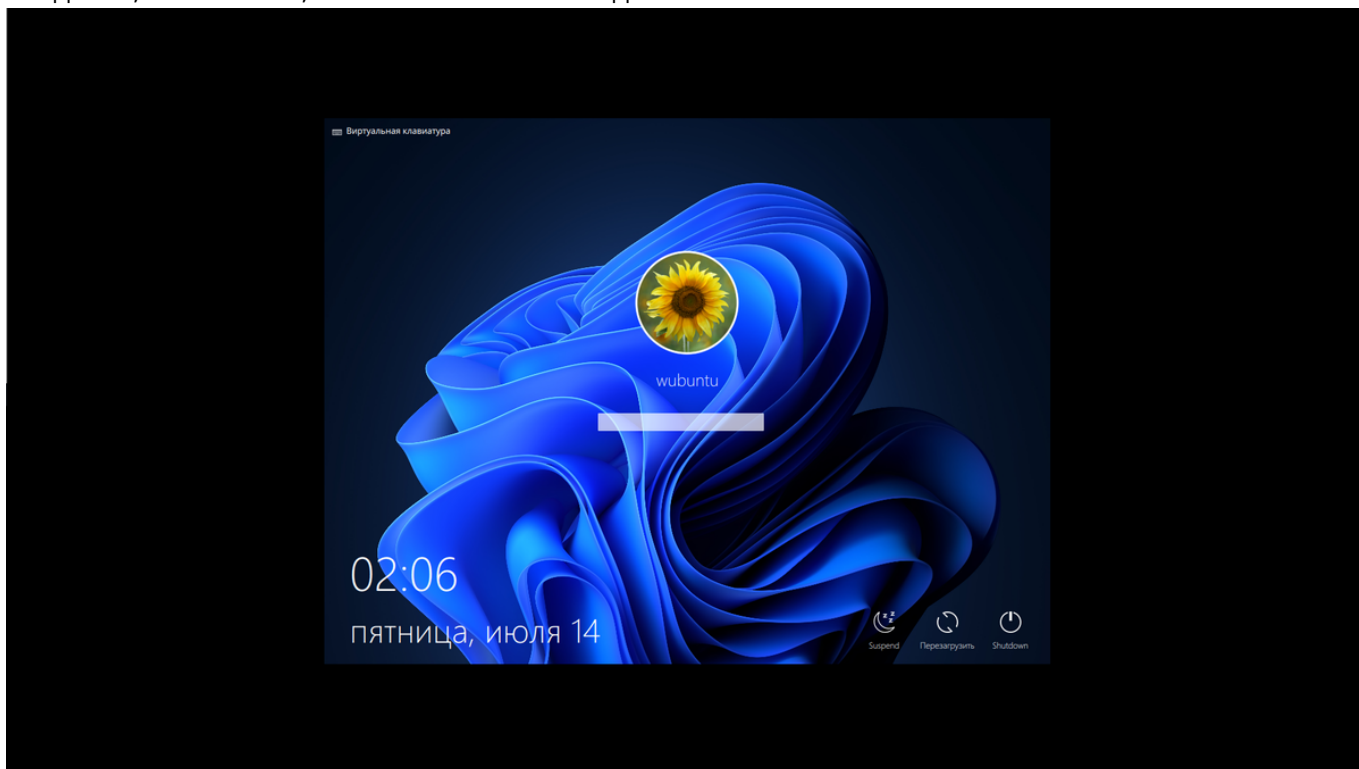


Классическое окончание установки Ubuntu с просьбой извлечь установочный носитель и нажать Enter

Итак, что имеем по результатам знакомства с установщиком? Приятный взгляду дизайн напоминающий интерфейс Windows 11 и Ubuntu, которая устанавливается посредством Calamares.

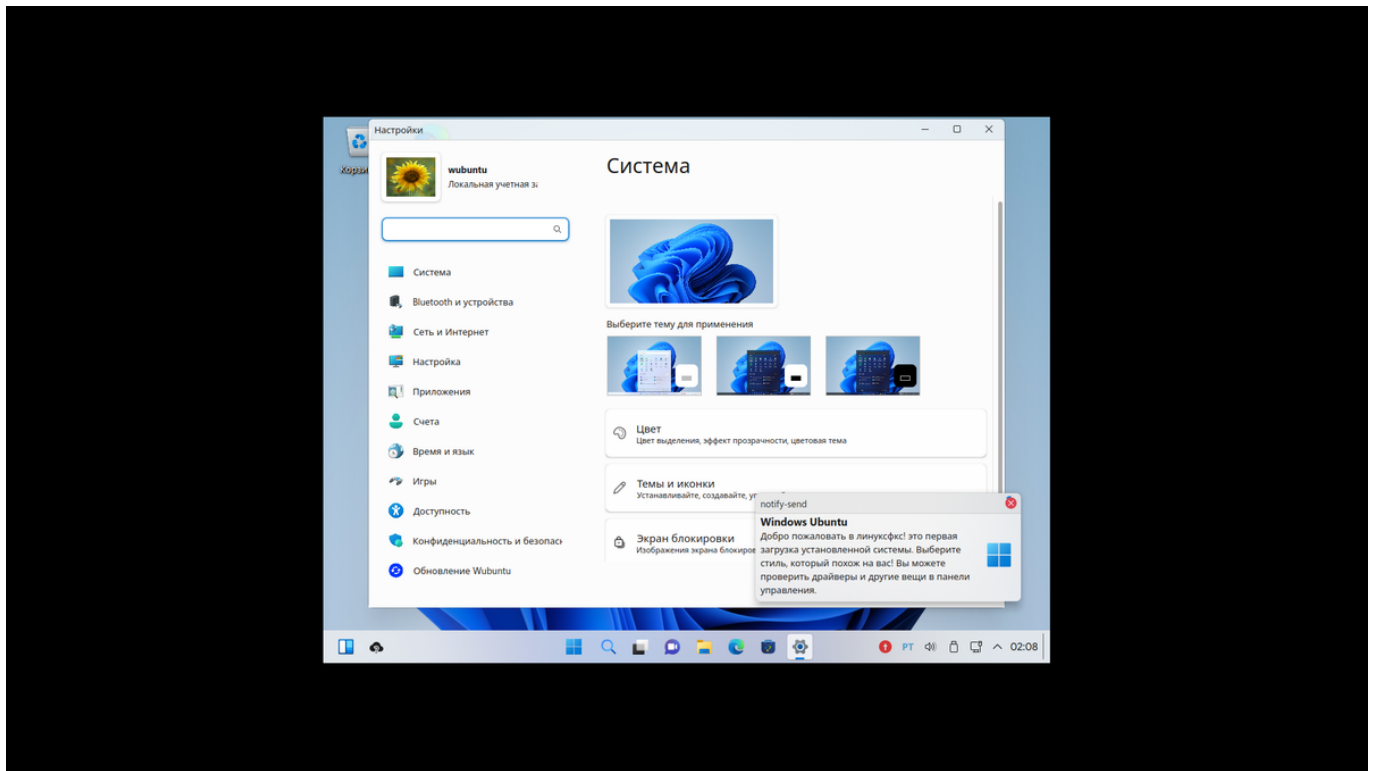
Первый запуск Wubuntu 11

Экран для входа на рабочий стол оказался, естественно, стилизован под Windows 11, хотя уже сходство, как по мне, было не таким очевидным.



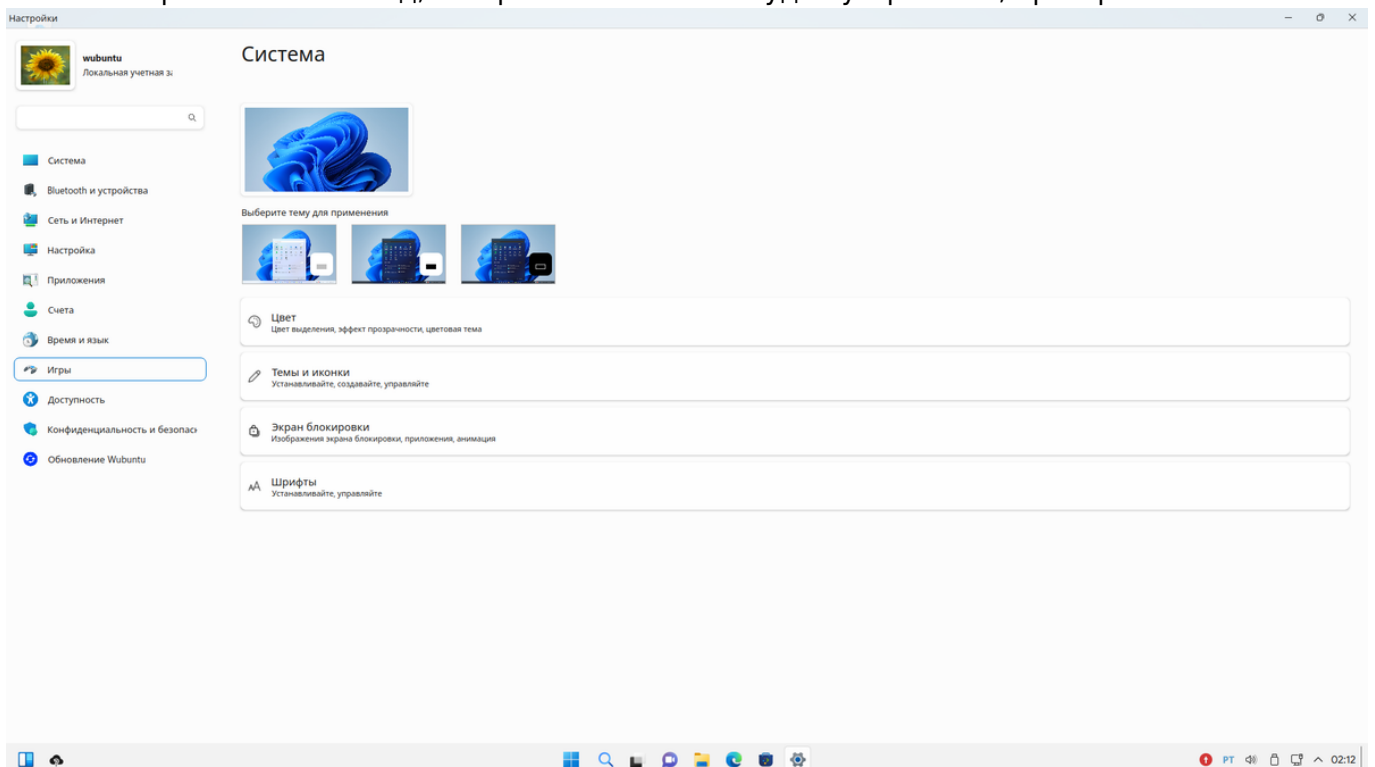
Экран входа в систему Wubuntu 11

После загрузки рабочего стола и знакомства со справочными и приветственными сообщениями все встало на свои места! Обратите внимание на переведенное на русский язык название дистрибутива: линуксфкс.



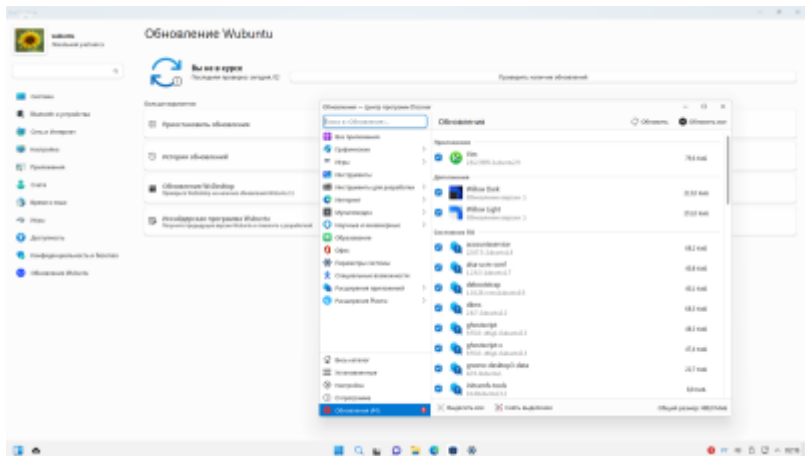
Экран приветствия при первом входе в систему

В статье про дистрибутивы Linux, которые похожи на Windows я рассказывал про LinuxFX. Видимо, разработчики произвели ребрендинг в результате которого появился Wubuntu. Вот откуда у меня была уверенность в том, что где-то что-то подобное я уже видел! Сразу после старта система предлагает настроить себя, открыв системные настройки, где можно выбрать внешний вид, настроить Bluetooth и аудио-устройства, проверить обновления.



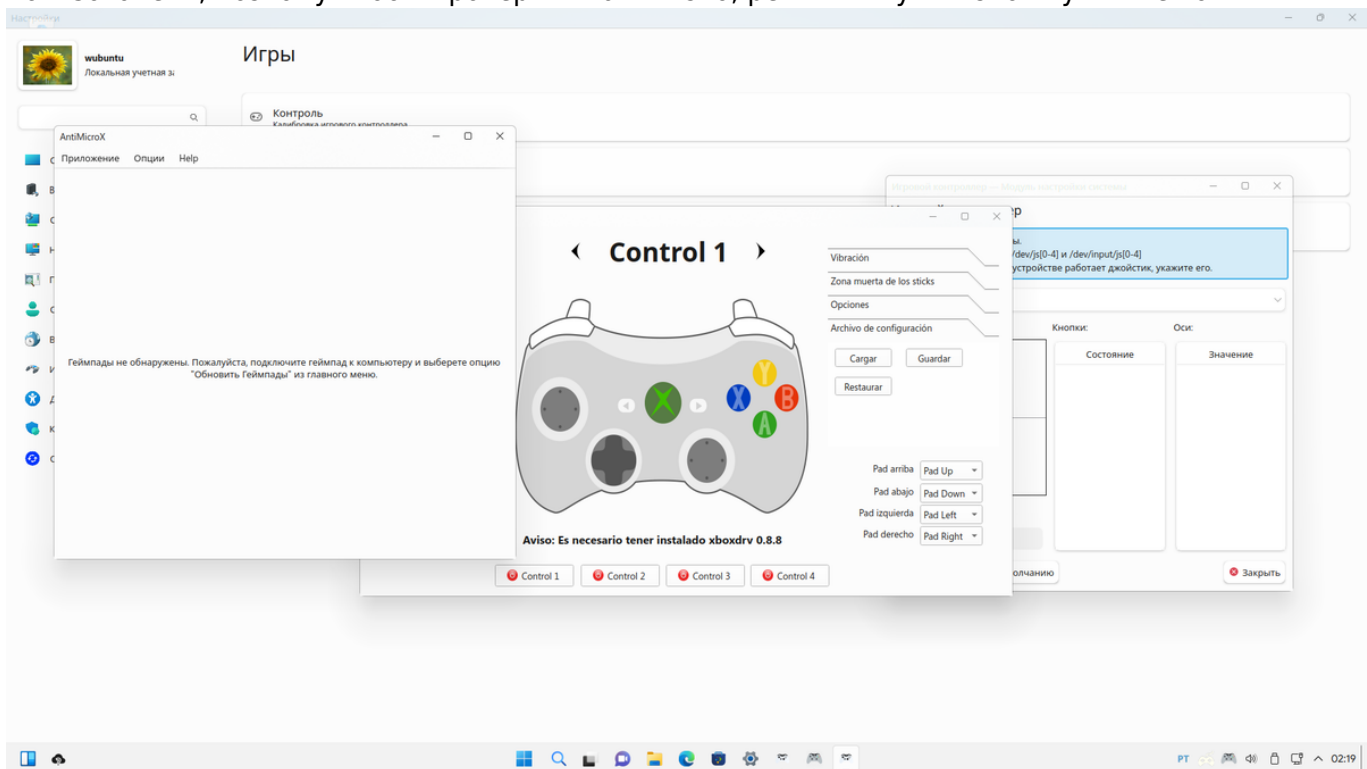
Меню с настройками, которое появляется при первом запуске

Первым делом решил проверить обновления и там ребята решили идти до конца: окно внешне напоминает меню обновлений Windows 11, но вот только при нажатии на кнопку проверки обновлений выскочил Discover и нашел таких обновлений аж целых 44 штуки.



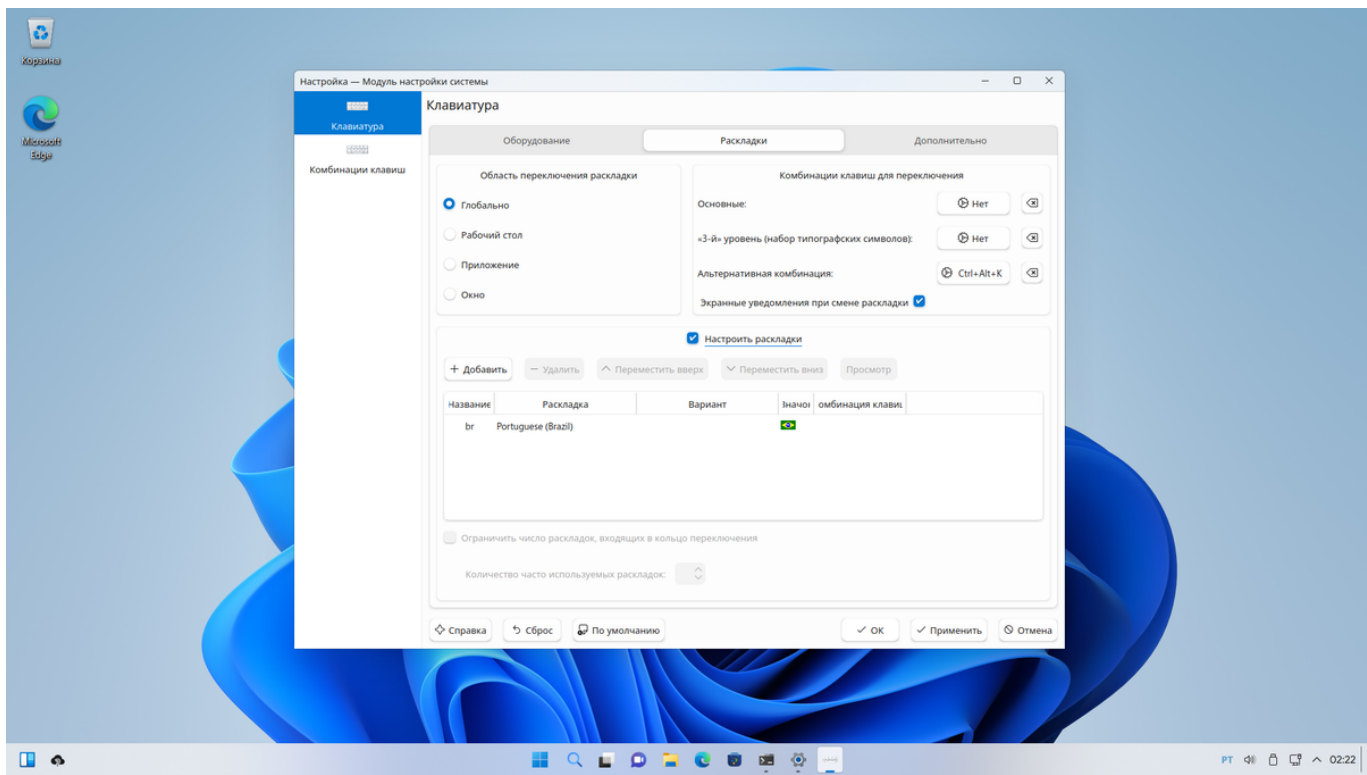
Обновление Wubuntu 11

Следующим пунктом в меню настроек, который меня заинтересовал, оказались Игры. По заверениям разработчиков, запуск Windows-проектов на Wubuntu не составит труда для пользователя, поэтому чтобы проверить так ли это, решил ткнуть в этот пункт меню.



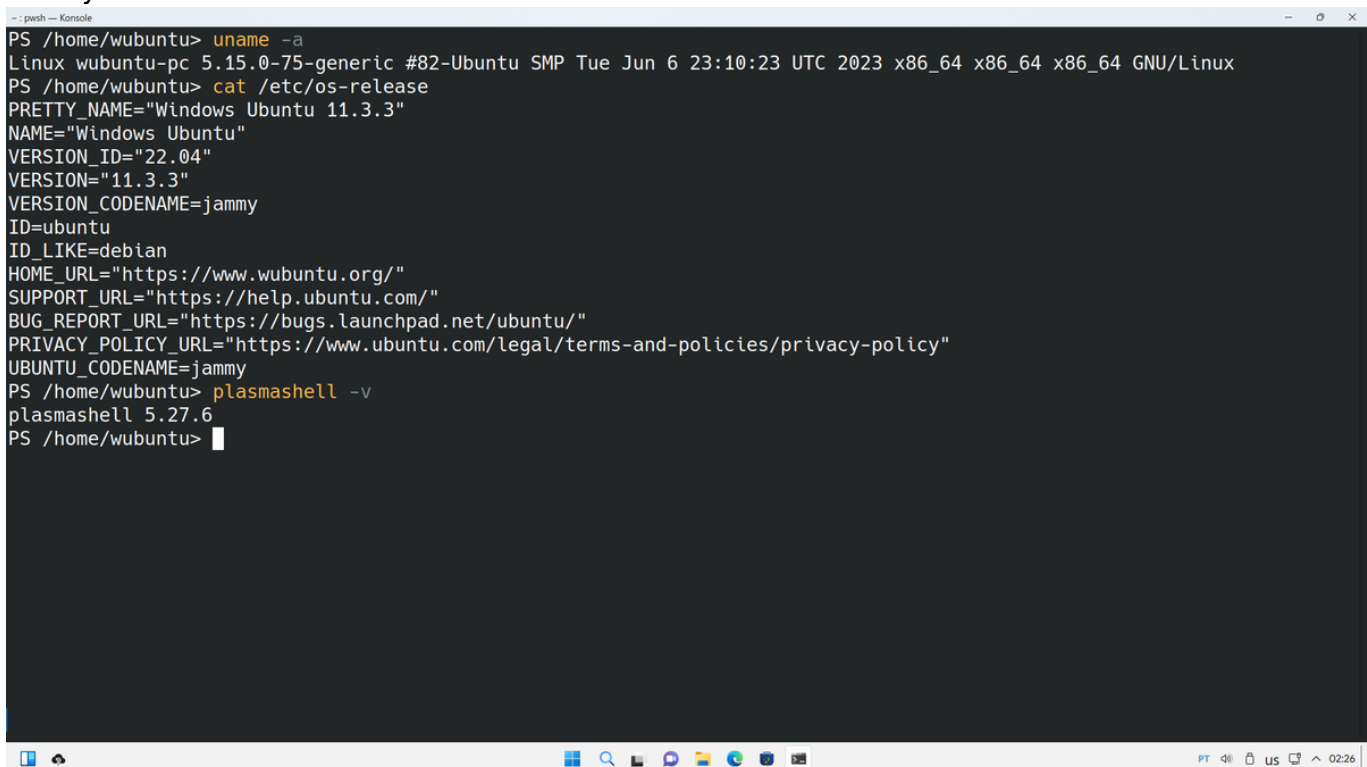
Пункт меню Игры

Внутри оказалось три кнопки, которые позволяют настроить игровой контроллер подключенный к ПК или ноутбуку. Но так как подобного девайса под рукой не оказалось, то ограничился только скриншотами, проверить в действии не получилось. Несмотря на то, что интерфейс сразу оказался переведенным на русский язык, раскладка клавиатуры, которая была установлена из коробки оказалась португальской (видимо, из Португалии разработчики Wubuntu), поэтому пришлось добавить привычные русскую и английскую раскладку. Настройка эта ничем не отличалась от того, что происходит в том же KDE.



Настройка раскладки клавиатуры

Под капотом у Wubuntu оказалась Ubuntu 22.04.2, с ядром версии 5.15.0 и KDE Plasma версии 5.27.6. Естественно, в информации о версии дистрибутива разработчики подшаманили данные и получилось Windows Ubuntu 11.3.3.



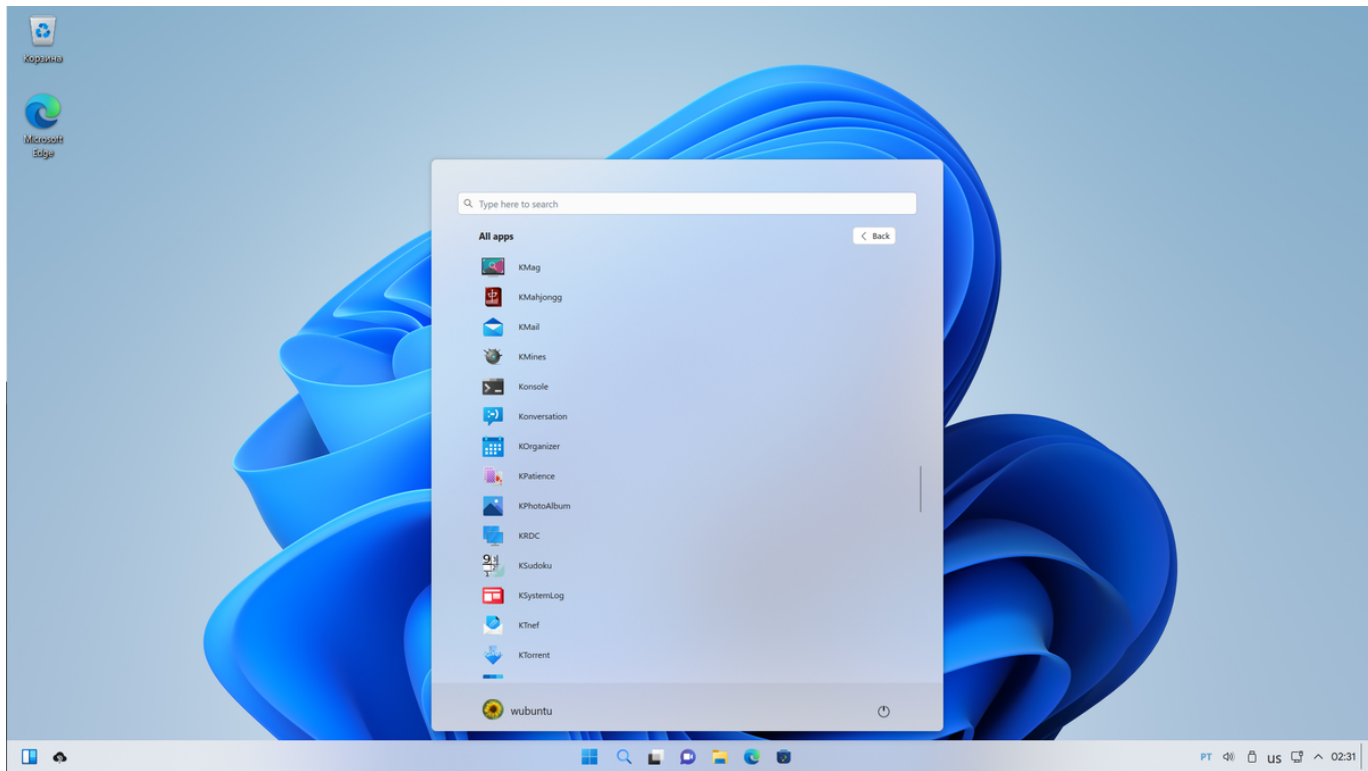
Сведения о дистрибутиве и окружении

Кстати, терминал в Wubuntu 11 конечно же называется Powershell, а в качестве оболочки установлен как-раз таки pwsh.

В принципе, первый запуск не испортил общего впечатления, созданного установщиком: интерфейс похож на Windows 11, а под капотом все та же Ubuntu с KDE.

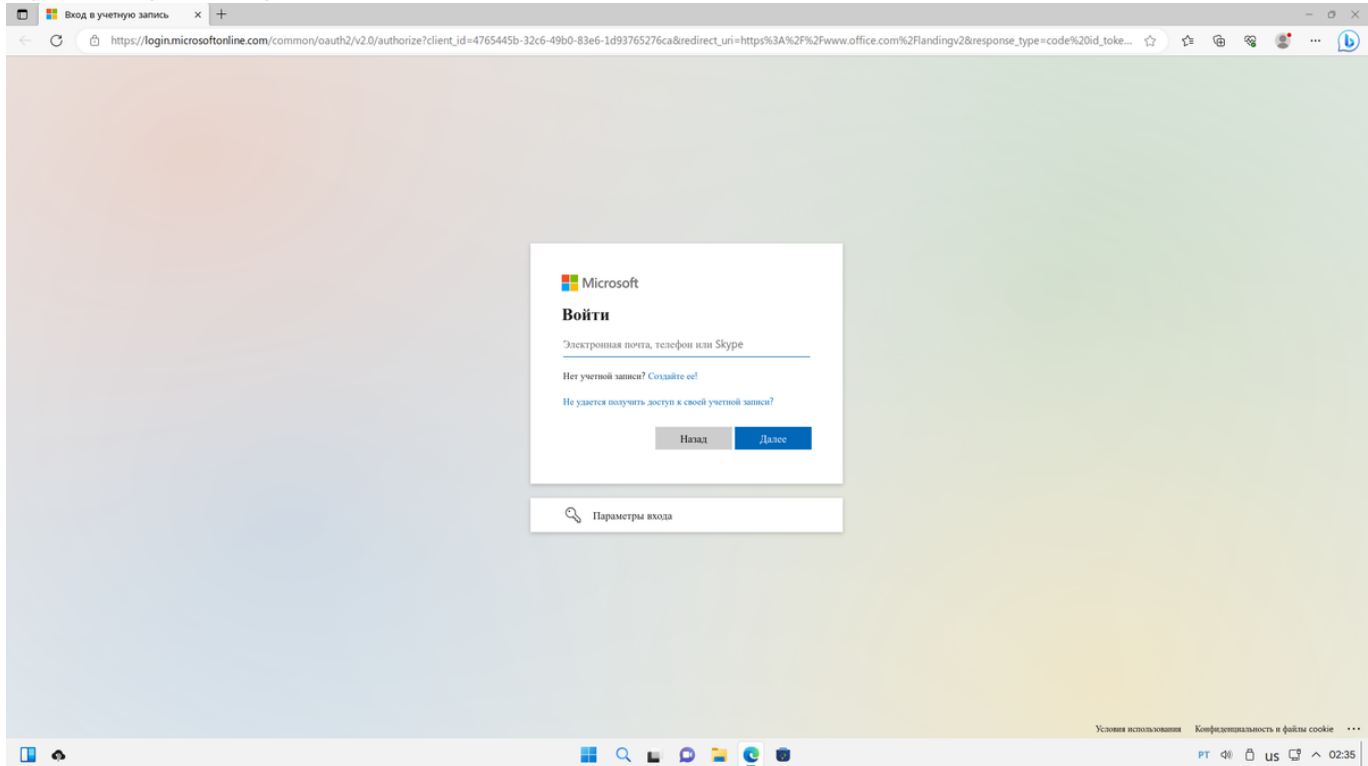
Беглый обзор софта в Wubuntu 11

Разработчики решили не сильно ковырять софт, идущий в комплекте с KDE Plasma, поэтому меню приложений просто наполнено до верха системными для KDE утилитами.

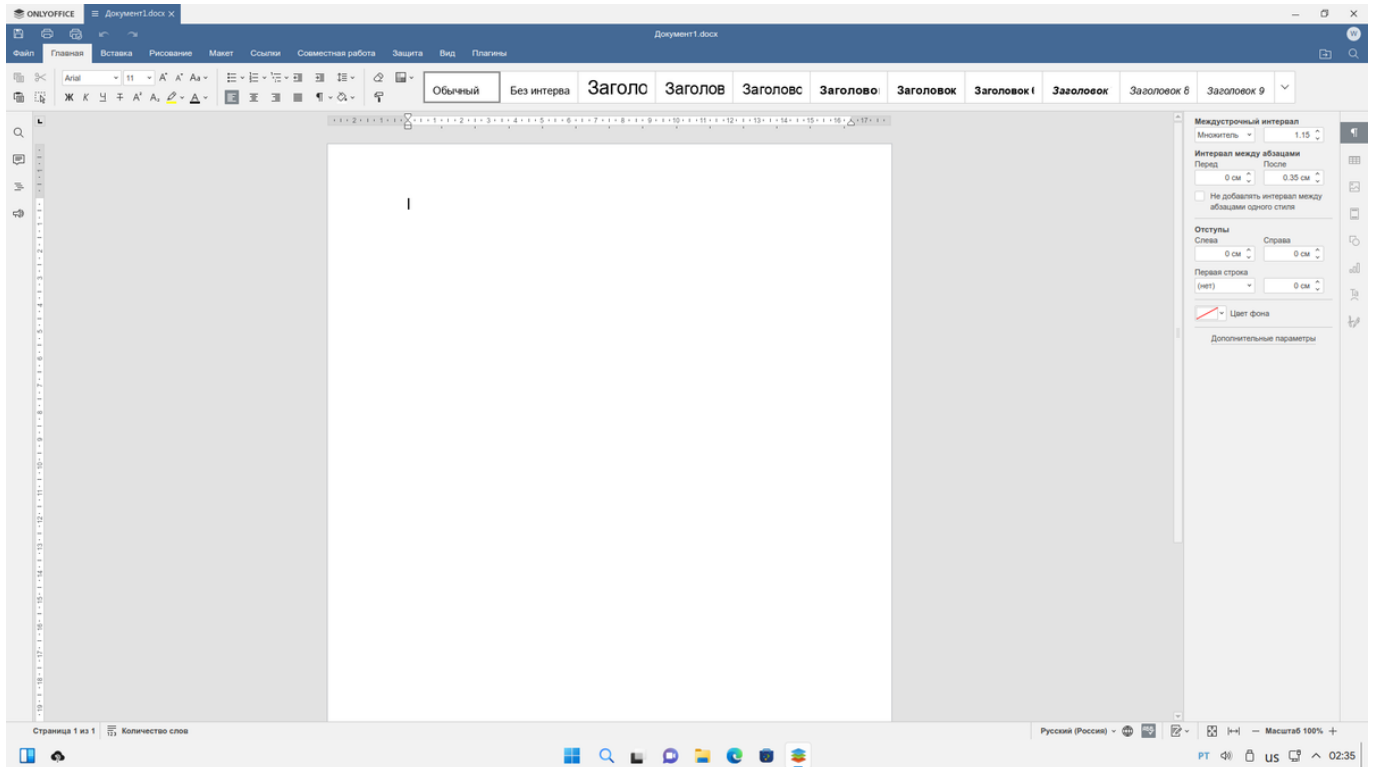


Меню приложений с предустановленным софтом KDE

В качестве браузера используется все тот же Edge, а вот для офисного набора софта разработчики предложили аж два варианта: онлайн-версию редакторов от Microsoft и обычный офлайновский офисный пакет под названием OnlyOffice. В первом случае открывается браузер и вкладка, где предлагается ввести учетку от Microsoft, во втором случае стартует окно офисного редактора.



Запуск онлайн-версии Powerpoint



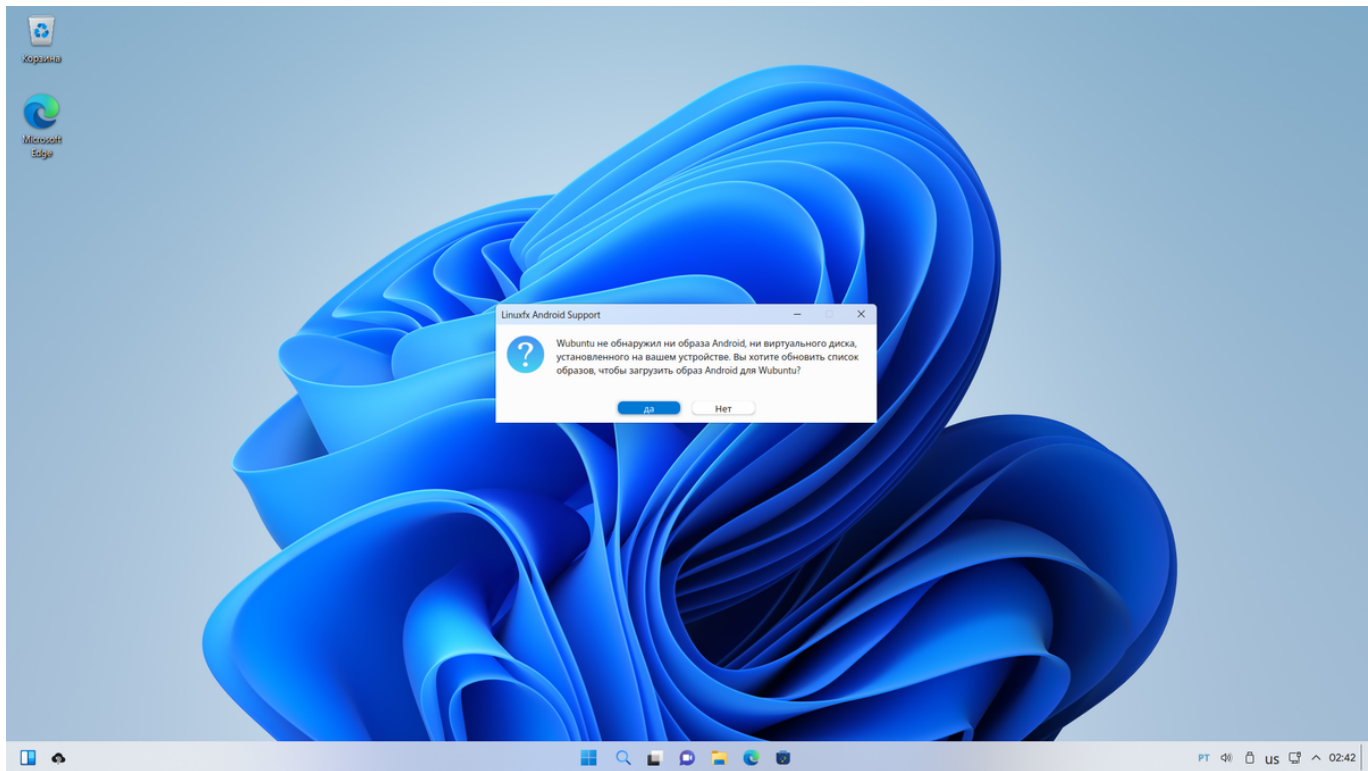
Запуск редактора OnlyOffice

Не могу сказать, насколько удачен выбор в качестве офисного пакета OnlyOffice, но периодически слышу про него достаточно хорошие отзывы, как про отличную замену Microsoft Office.

В общем-то набор софта классический, ничем не отличается от того, что получает пользователь при установке KDE Plasma в любом дистрибутиве. Отличается только набор офисного софта, но опять-таки здесь все решает разработчик: что он поставит, тем и будет первое пользоваться юзер.

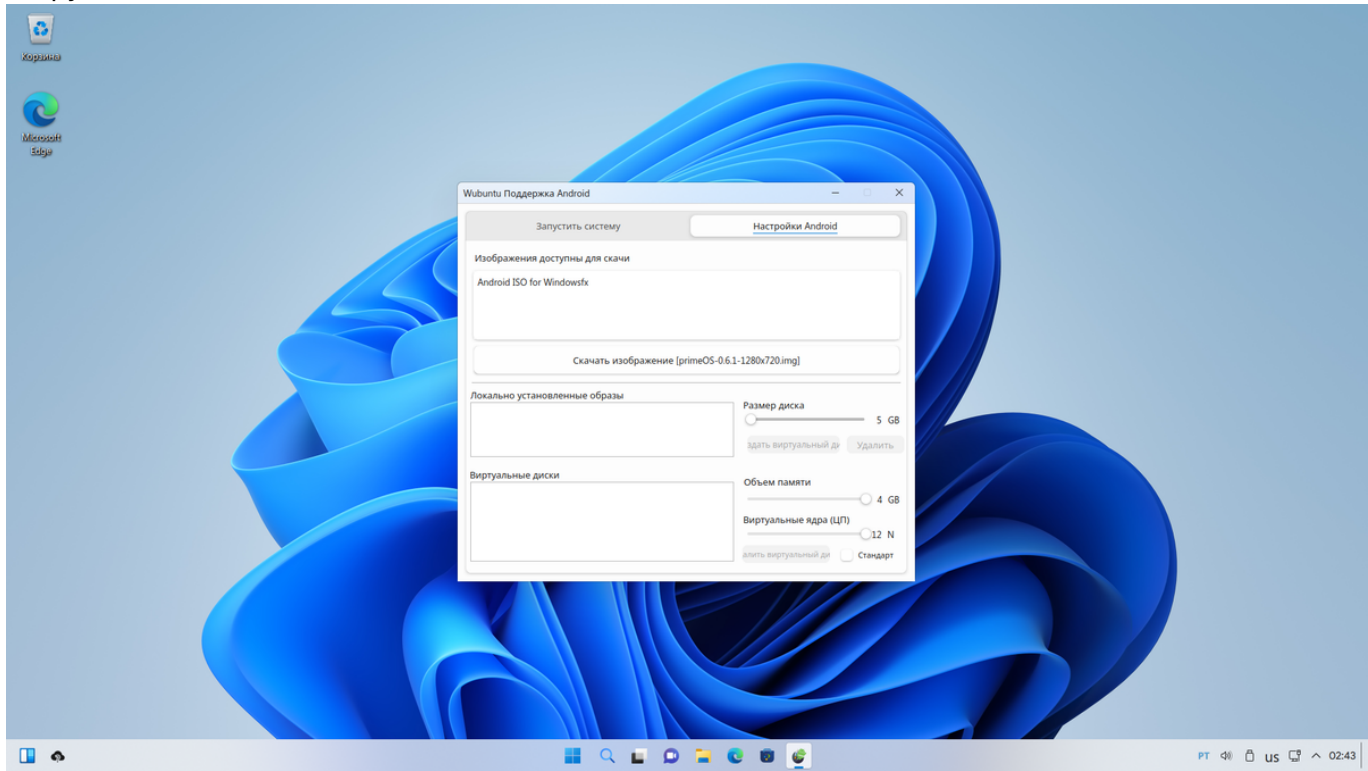
Запуск Android-приложений в Wubuntu 11 Фишкой своего дистрибутива разработчики назвали то, что в нем можно запускать приложений с Android, ровно также, как это можно делать в Windows 11. Не мог пройти мимо этого функционала и не посмотреть на то, как он работает.

В меню приложений есть Android Launcher, который при первом запуске просит обновить список образов Android и подтянуть все актуальное.

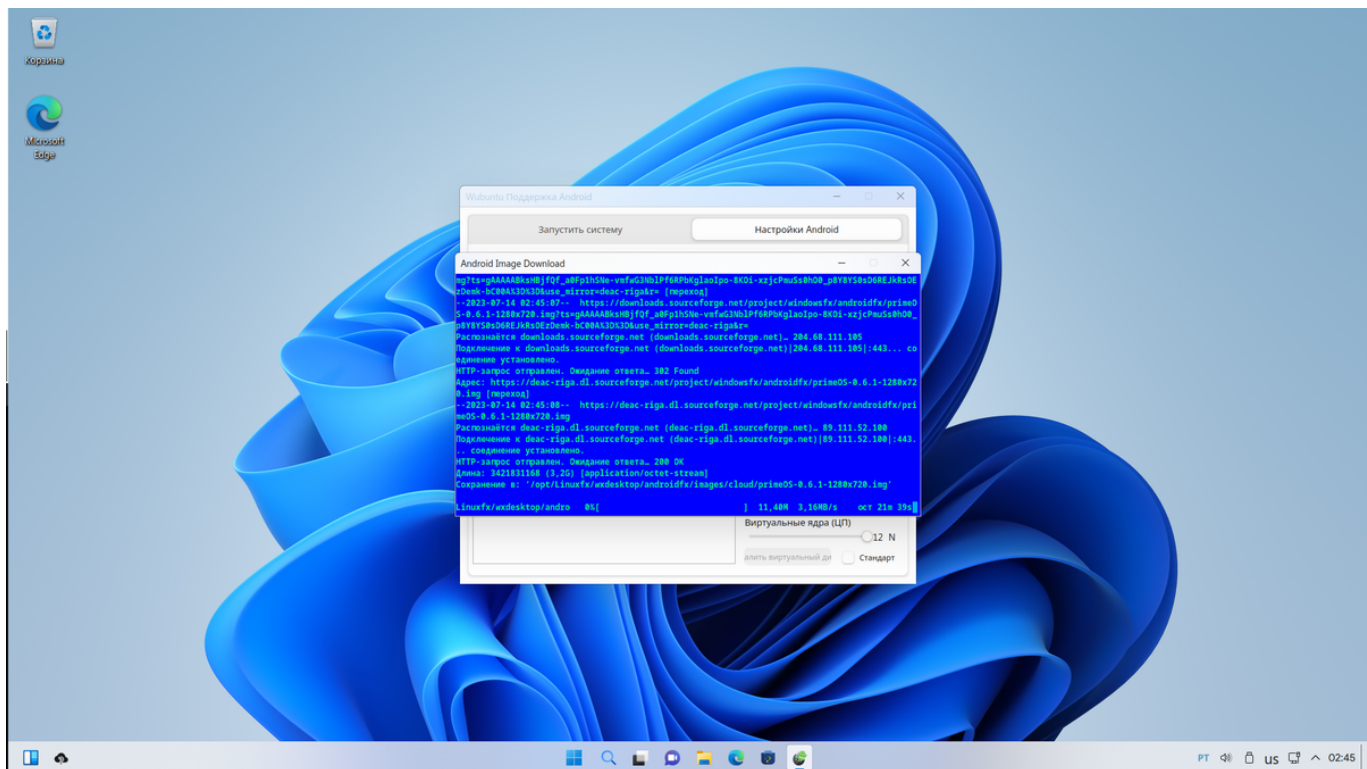


Первый запуск Android Launcher

После нажатия на кнопку ОК открывается окно, где предлагается скачать какой-то образ то-ли Android, то-ли среды, в которой приложения будут стартовать, в общем, что-то нужно загрузить.

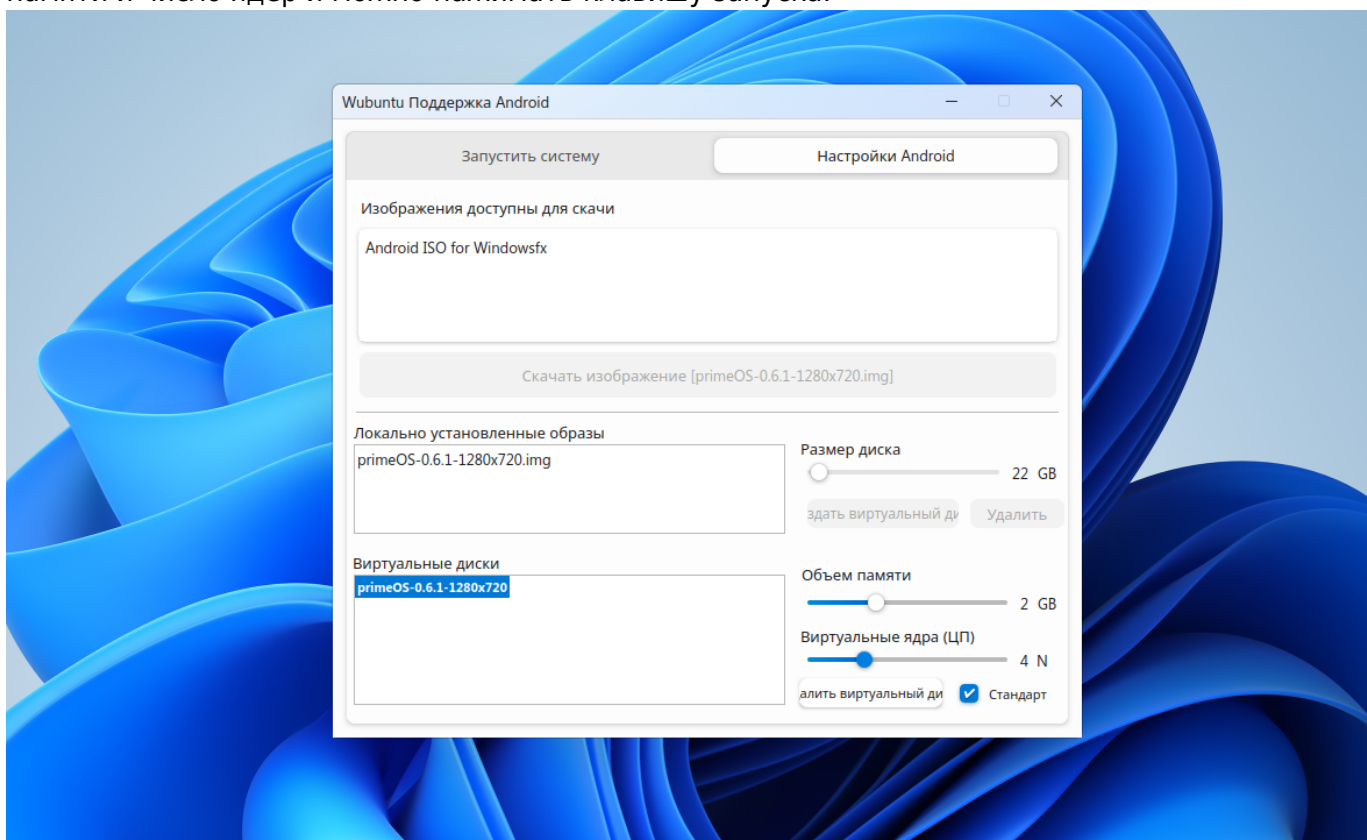


Подготовка к загрузке нужных образов



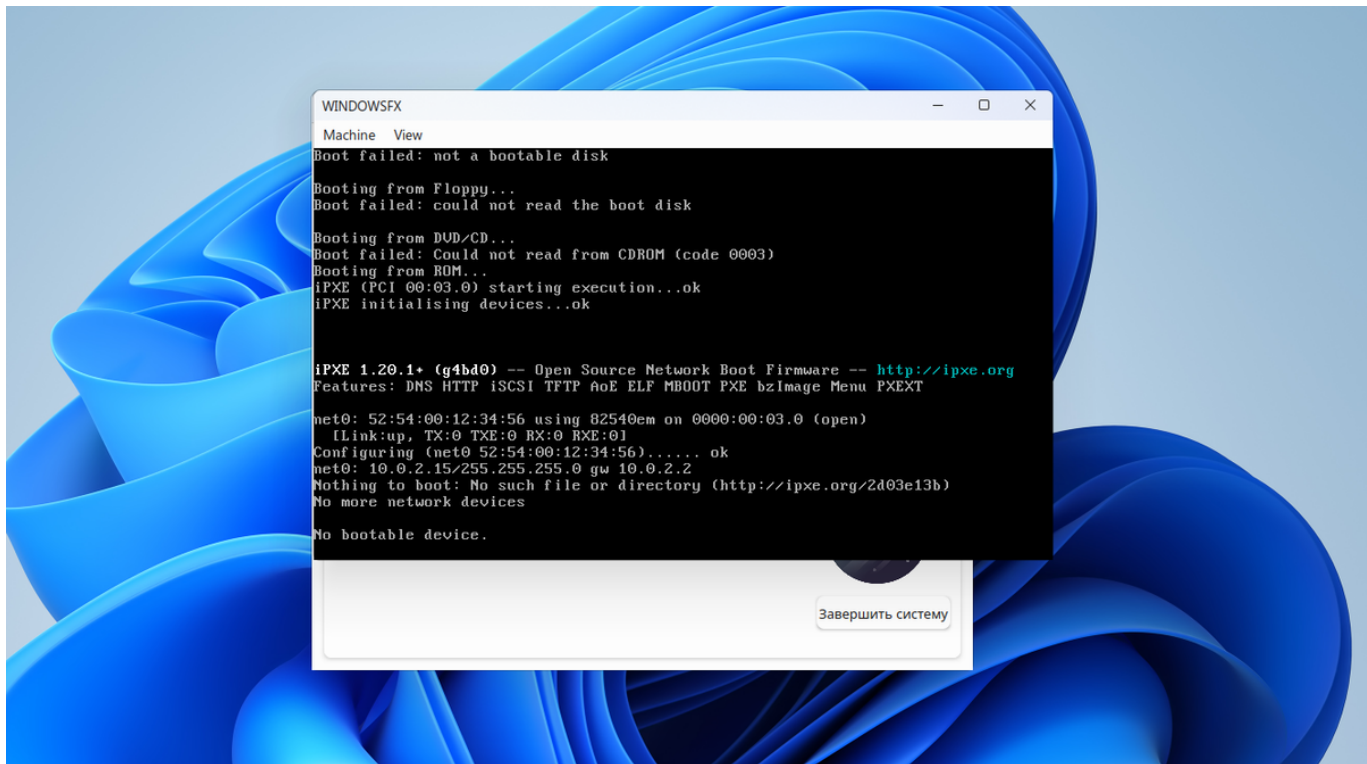
Процесс скачивания

После скачивания образа PrimeOS нужно создать виртуальный диск, указать для него объем памяти и число ядер и можно нажимать клавишу запуска.



Настраиваем PrimeOS для запуска

Правда запуска никакого не произошло, так как открылось окно консоли, в котором промелькнули некие сведения о загружаемом образе и потом просто появилось сообщение, что никаких загрузочных устройств найти не удалось.



Облом...

На этом-то, в принципе, любые попытки запуска Android-приложений в Wubuntu 11 с моей стороны завершились, как думаю, завершились бы и со стороны любого обычного пользователя.

Вот здесь, как по мне, ощущается явная недоработка со стороны создателей Wubuntu. Вместо того, чтобы сделать процесс запуска Android-приложений простым настолько, чтобы хватило пары кликов, они пошли по пути классического Linux-дистрибутива: скачай образ, создай виртуальный диск, вот тебе еще и консоль вдовесок. Как это сделано в Windows? Вы скачиваете эмулятор, где в пару кликов создаете виртуальное устройство, на котором уже доступен Android нужной версии. Никаких видимых для пользователя сложных вещей, навряде загрузки образа, создания виртуального диска и пр. То, что должно было стать фичей Wubuntu 11 стало его недоработкой.

Подведем итоги

Итак, что же такое Wubuntu 11? Это Ubuntu с KDE Plasma и внешним видом, как у Windows 11. Ожидаем ли такой вывод? Естественно! Устанавливая дистрибутив на виртуальную машину я не ожидал, что там окажется что-то такое, что удивит меня настолько, чтобы я тут же установил Wubuntu 11 в качестве основной системы.

Хороша ли реализация внешнего вида интерфейса Wubuntu 11? Думаю, что да, так как многие элементы интерфейса схожи с тем, что видят пользователи окошек, поэтому новичок в мире Linux, запустив Wubuntu увидит что-то знакомое.

Говорить о стабильности работы системы мне не приходится, так как все это дело крутилось в виртуальной машине, но за время тестов и подготовки материала для написания статьи ничего не зависло, не вылетело, никаких фризов и пр. неприятных моментов поймать не удалось.

Думаю, что стабильность Wubuntu 11 соответствует тому, что же мы получаем при работе с Ubuntu 22.04 и KDE Plasma. Но при этом, учитывайте, что до конца неизвестно, что убрали из родных вариантов Ubuntu и KDE разработчики Wubuntu, а что наоборот засунули.

Есть ли смысл использовать Wubuntu 11 на постоянной основе? Людям, которые пользовались Linux хоть сколько-нибудь ощутимый срок вряд ли подойдет такой дистрибутив, так как они сами могут при наличии желания превратить любой дистрибутив с KDE на борту во что-то подобное. Но если речь идет о новичках для которых Wubuntu может стать первым

дистрибутивом, то почему бы и нет? По крайней мере, из коробки вы получаете готовый и настроенный интерфейс на который не нужно тратить время для установки тем или иконок и стабильную версию дистрибутива Ubuntu. Поэтому рискну предположить, что для только входящих в мир Linux Wubuntu 11 может стать тем самым дистрибутивом, который покажет, что Linux - это не что-то далекое, чужое и непохожее на то, что было раньше. Вот тебе Пуск, вот стандартный для Windows браузер, вот очень похожий на MS Office пакет для работы с документами.

Напишите в комментариях что вы думаете по поводу Wubuntu 11 в частности и вообще про Linux-дистрибутивы, которые похожи на Windows? Согласны ли вы с тем, что такие системы облегчают пользователю вход в мир Linux и делают культурный шок, испытываемый в первую очередь от того, что все не так, меньше?

Требования

WUBUNTU PLASMA - WINDOWS 11 THEME

Рекомендуемые системные требования для Plasma:

- Двухъядерный процессор с тактовой частотой 2 ГГц или лучше
- 2 ГБ системной памяти (настоятельно рекомендуется 4 ГБ)
- 25 ГБ свободного места на жестком диске (настоятельно рекомендуется SSD)
- Доступ в Интернет полезен
- Либо DVD-привод, либо USB-порт для установочного носителя.
- Virtual Box : для эффективной работы системы чрезвычайно важно установить гостевые надстройки.

Видео и файлы для загрузки

[windows_ubuntu_plasma_edition_-_windows_11_theme_and_tools_.mp4](#)

Последняя LTS-версия Wubuntu Cinnamon и Plasma для настольных ПК и ноутбуков. LTS означает долгосрочную поддержку — это означает пять лет бесплатных обновлений безопасности и обслуживания с гарантией до апреля 2027 года.

[Windows Ubuntu 11.4.4 LTS](#)
[Windows Ubuntu 11.4.4 LTS.iso](#)

Ссылки и примечания

[Официальный сайт](#)

[Примечания к выпуску Wubuntu](#)

[Примечания к выпуску Ubuntu](#)

From:

<http://vladpolskiy.ru/> - **book51.ru**

Permanent link:

<http://vladpolskiy.ru/doku.php?id=software:wubuntu:wubuntu&rev=1708891344>

Last update: **2024/02/25 23:02**

